

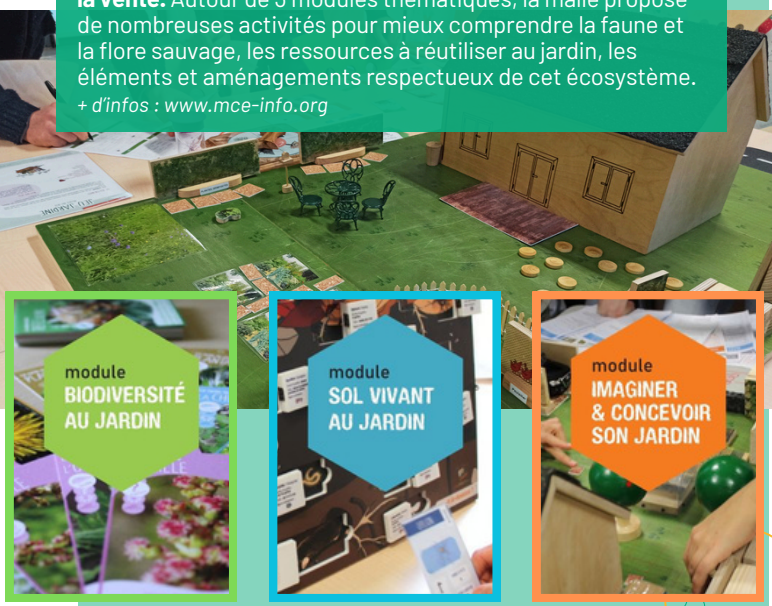
PUBLICATION

LA MALLE PÉDAGOGIQUE EST EN VENTE !

"ENSEMBLE, JARDINONS AU NATUREL"

Biodiversité, sol, compostage et aménagements au jardin : la malle fait peau neuve dans **une nouvelle version proposée à la vente**. Autour de 3 modules thématiques, la malle propose de nombreuses activités pour mieux comprendre la faune et la flore sauvage, les ressources à réutiliser au jardin, les éléments et aménagements respectueux de cet écosystème.
 + d'infos : www.mce-info.org

PRÉ-COMMANDES
 AVANT
 LE
 15 JUIN



EN MAI À LA MCE !

ÉVÈNEMENTS

DU 1ER AU 20 MAI

CYCLOTOPIE

Un voyage à vélo pour fêter les 20 ans d'Empreinte et découvrir des lieux éco-construits et des initiatives inspirantes !



JEUDI 22 MAI

PLACE DES DROITS

Animations, temps d'informations, conseils juridiques au 4 Bis avec la Mce et les associations de défense des droits des consommateurs.



SAMEDI 24 MAI

PRINTEMPS CITOYEN

Lancement de la 3ème saison ! Stands et animations au 4bis et sur l'esplanade Charles de Gaulle à Rennes.

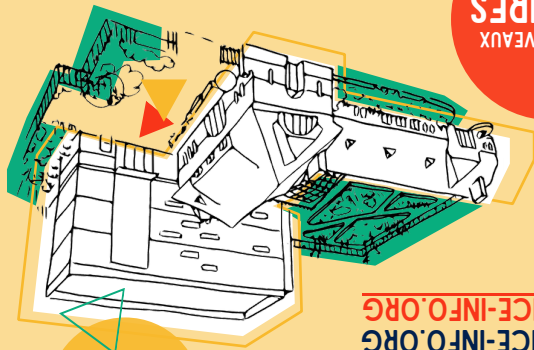


Accès métro « Station Gares »



LA MAISON EST OUVERTE :
 Lundi : 13h30 - 17h30
 Mardi, mercredi, jeudi : 9h - 12h30 // 13h30 - 17h30
 Vendredi : 9h - 12h30 // 13h30 - 17h

NOUVEAUX
 HORAIRES



02 99 30 35 50
INFO@MCE-INFO.ORG
WWW.MCE-INFO.ORG

LIBRE
 ENTRÉE

MAISON DE LA CONSOMMATION
 ET DE L'ENVIRONNEMENT
 48 BD MAGENTA,
 35000 RENNES



JE
 PARTAGE



JE S'ENGAGE
 LA PETITION



JE FAIS
 UN DON

La Mce traverse une période très difficile sur le plan financier et les perspectives pour 2025 sont source d'inquiétude pour son avenir. **NOUS AVONS BESOIN DE VOTRE SOUTIEN !**

SOUTENIR LA MAISON

LA MCE, UNE MAISON À DÉFENDRE

MAD

ATELIERS • RENCONTRES

1er - 20 mai		Cyclotopie : un voyage à vélo pour fêter les 20 ans d'Empreinte et découvrir des lieux éco-construits et des initiatives inspirantes ! Programme : http://empreinte.asso.fr/
6 mai	15h 19h	Marquage bicycode contre le vol de vélo avec Rayons d'Action à Saint-Armel. Marquage offert, pièce d'identité obligatoire. + d'infos : www.rayonsdaction.org/
10 mai	14h30 17h30	Vélo : atelier d'autoréparation avec Rayons d'Action à St Jacques de la Lande. + d'infos : saintjacquesdelalande@rayonsdaction.org .
11 mai	10h 18h	21e Fête du jardinage et de l'agriculture avec Eau et Rivières de Bretagne au Centre régional d'initiation à la rivière à Belle-Isle-en-Terre. + d'infos : www.eau-et-rivieres.org
14 mai	14h 18h	Marquage bicycode contre le vol de vélo avec Rayons d'Action à Acigné. Marquage offert, pièce d'identité obligatoire. + d'infos : www.rayonsdaction.org/
15 mai	9h 13h	Marquage bicycode contre le vol de vélo avec Rayons d'Action Pl. Ch. de Gaulle à Rennes. Marquage offert, pièce d'identité obligatoire. + d'infos : www.rayonsdaction.org/
16 mai	17h30 21h	Forum Osez vos vacances à vélo avec La Bonne Assiette, au Centre social Carrefour 18 à Rennes. Stands, rencontres, restauration sur place. + d'infos : www.bonneassiette.org
18 mai	10h	L'héritage du Japon dans nos jardins : conférence de Sophie le Berre au Campus The Land avec la Société d'Horticulture 35. + d'infos : www.horticulture35.fr
20 mai	10h 12h	Prévention arnaques du quotidien : café seniors avec la Mce au Centre social des Champs Manceaux à Rennes. Sur inscriptions : 02 99 50 86 70
22 mai	9h 17h30	Place des droits au 4 Bis : animations, temps d'informations, conseils juridiques avec la Mce et les associations de défense des droits des consommateurs. + d'infos : www.mce-info.org
22 mai	9h30 17h30	Sensibilisation à l'alimentation durable : formation pour professionnels et bénévoles, à la Mce. + d'infos et inscription : maud.desmas@mce-info.org // 02 99 30 50 13
23 mai	20h	Paillasses et couvre-sols : rencontre "Paysage et végétal" avec la Société d'horticulture 35 réservée aux adhérents, 45 Sq Ch. Dullin à Rennes. + d'infos : www.horticulture35.fr
24 mai	9h 17h	Phyto-épuration : stage pratique avec Empreinte à Saint Malo de Phily. Sur inscription : www.empreinte.asso.fr
24 mai	11h 17h	Printemps citoyen : lancement de la 3ème saison jusqu'au 21 juin ! Stands et animations au 4bis et sur l'esplanade Charles de Gaulle. + d'infos : www.mce-info.org

SORTIES • VISITES

8 mai	9h 12h	Les Oiseaux de l'anse du Guesclin, à St Coulomb avec Bretagne Vivante Rance Emeraude. Sur inscription : ornithologie.rance-emeraude@bretagne-vivante.org
18 mai	10h 13h	Les jardins familiaux en vélo : balade avec l'association des Jardins Familiaux et Rayons d'Action. Départ à la Maison Verte et arrivée aux Gayeulles. Prévoir Pique-nique.
18 mai	14h	Sortie botanique sur le circuit du Rocher Vert , à St Thurlial avec la Société mycologique de Rennes. + d'infos : societemycologiquederennes@gmail.com .
24 mai	8h30 12h	Forêt de la Corbière : découverte des oiseaux nicheurs à Marpiré avec Bretagne Vivante. Inscription : resa.sorties.rennes@bretagne-vivante.org
24 mai	11h 15h	À la découverte des insectes du printemps , à St-Jean-sur-Couesnon avec Bretagne Vivante. Prévoir pique-nique. Inscription : jac.jouannic@gmail.com
24 mai	14h30 16h30	Découverte des orchidées des fours à chaux de Lormandière avec Bretagne Vivante. Inscription : resa.sorties.rennes@bretagne-vivante.org
25 mai	14h30	Cézembre : sortie découverte de l'île avec Bretagne Vivante Rance Emeraude. Sur inscription : 06 70 02 52 67 ou rance-emeraude@bretagne-vivante.org

RENCONTREZ LES ASSOCIATIONS À LA MCE



Les bénévoles des associations vous reçoivent lors de permanences pour présenter leurs activités, régler vos litiges de consommation et vous conseiller, ou tout simplement partager un moment.

Jeu 1er et Ven 2		Fermeture
Lun 5	14h - 17h	AFOC 35 • Règlement litiges de consommation
Mar 6	10h - 12h 14h30 - 16h 17h30 - 19h	CNL 35 • Règlement litiges de consommation Indécosa CGT 35 • Règlement litiges de consommation Bretagne Vivante • Protection de la biodiversité
Mer 7	14h - 17h	CLCV 35 • Règlement litiges de consommation
Jeu 8 et ven 9		Fermeture
Lun 12	14h - 16h 14h - 17h	Alter-Ondes 35 • Ondes électromagnétiques AFOC 35 • Règlement litiges de consommation
Mar 13	10h - 12h 15h30 - 17h30 17h30 - 19h	CNL 35 • Règlement litiges de consommation ALLDC 35 • Règlement litiges de consommation Bretagne Vivante • Protection de la biodiversité
Mer 14	14h - 17h	CLCV 35 • Règlement litiges de consommation
Ven 16	9h - 12h 13h30 - 16h30	Familles rurales • Règlement litiges de consommation CLCV 35 • Règlement litiges de consommation
Lun 19	14h - 17h	AFOC 35 • Règlement litiges de consommation
Mar 20	10h - 12h 14h30 - 16h 17h30 - 19h 18h30 - 20h	CNL 35 • Règlement litiges de consommation Indécosa CGT 35 • Règlement litiges de consommation Bretagne Vivante • Protection de la biodiversité Parasol 35 • Habitats partagés et participatifs
Mer 21	14h - 17h	CLCV 35 • Règlement litiges de consommation
Ven 23	9h - 12h 13h30 - 16h30	Familles rurales • Règlement litiges de consommation CLCV 35 • Règlement litiges de consommation
Sam 24	14h - 17h	Rayons d'Action • Marquage BicyCode pour les vélos
Lun 26	14h - 17h	AFOC 35 • Règlement litiges de consommation
Mar 27	10h - 12h 15h30 - 17h30 17h30 - 19h	CNL 35 • Règlement litiges de consommation ALLDC 35 • Règlement litiges de consommation Bretagne Vivante • Protection de la biodiversité
Mer 28	14h - 17h	CLCV 35 • Règlement litiges de consommation
Jeu 29 et ven 30		Fermeture

Important - Loi du 31 décembre 1990 (extrait) :
Art.63 - « Les associations reconnues d'utilité publique, ou dont, la mission est reconnue d'utilité publique... peuvent donner à leurs membres (adhérents) des consultations juridiques relatives aux questions se rapportant directement à leurs objets ».

ATTENTION !
Ces horaires de permanences peuvent changer ponctuellement. Contactez l'accueil de la Mce avant de vous déplacer : 02 99 30 35 50

ATELIER JARDIN

6, 13, 20 & 27 mai	12h30 14h	Atelier jardin à la Mce ! A l'occasion d'une pause déjeuner, découvrez le jardinage au naturel et un peu de biodiversité en ville ! gratuit, sans inscription. + d'infos : jardin@mce-info.org
-------------------------------	--------------	--

RESSOURCES & DOCUMENTATION

Ouvert à tous, venez librement consulter et emprunter au centre de ressources et de documentation plus de 7000 documents : livres, revues, jeux...

Catalogue en ligne : doc.mce-info.org

Conditions de prêt & informations :

documentation@mce-info.org / 02 99 14 27 75

Ouvert aux horaires d'ouverture de la Mce (sauf Lundi)

- fermeture le mardi 26 et mercredi 27 mai -