



# PÔLE ENVIRONNEMENT-SANTÉ



## UN LIEU RESSOURCE

... pour se former, s'informer et sensibiliser sur les questions d'environnement et de santé

## VOS INTERLOCUTEURS

**Jacques Le Letty**  
chargé de mission santé environnement  
& coordinateur du pôle

**Julien Chapelain**  
chargé de mission eau, jardin, arbres

Actions de sensibilisation et d'éducation, formations, accompagnement des publics professionnels et institutionnels, création et partage d'outils pédagogiques et d'information ..

Découvrez les activités du Pôle Environnement & Santé de la Mce.



## CONTACT

Maison de la consommation  
et de l'environnement  
48 bd Magenta, 35000 Rennes  
02 99 30 35 50

[environnement@mce-info.org](mailto:environnement@mce-info.org)  
[www.mce-info.org](http://www.mce-info.org)

**La Mce, association unique en France et basée à Rennes**, regroupe des associations qui travaillent ensemble sur des sujets du quotidien : consommation, environnement, alimentation, santé, habitat, mobilité...

# SENSIBILISER

# ET IMPLIQUER LE GRAND PUBLIC

## POURQUOI ?

Accompagner le grand public vers des pratiques éco-responsables et que chacun.e puisse se mettre en action pour la préservation de biens communs et de sa santé.

## POUR QUI ?

### TOUT LE MONDE !

Depuis la petite enfance jusqu'aux seniors !

## COMMENT ?

### IMPLICATION CITOYENNE

via des actions d'inventaire ou de mesures (sciences participatives)

### ANIMATIONS GRAND PUBLIC

visites, conférences, balades, stands, ateliers pratiques

### INTERVENTIONS SCOLAIRES

de la primaire à l'université

### ORGANISATION D'ÉVÉNEMENTS

La Semaine de l'Arbre, Bienvenue dans mon jardin, Bienvenue en transition, la Fête des jardiniers...

### CRÉATION & MISE À DISPOSITION D'OUTILS

de sensibilisation et d'éducation sur différents supports : articles, site Internet, malles pédagogiques, jeux thématiques, vidéos, livrets...



# OUTILLER ET FORMER

# LES ACTEURS PROFESSIONNELS ET INSTITUTIONNELS

## POURQUOI ?

Pour permettre l'appropriation des enjeux d'environnement et santé et leur diffusion vers le plus grand nombre, en outillant et formant les acteurs

## POUR QUI ?

### COLLECTIVITÉS, PROFESSIONNEL·ES ANIMATEUR·RICES ENSEIGNANT·ES

baillleurs sociaux, aménageurs,  
professionnels du paysages, magasins de  
bricolage...

## COMMENT ?

**La Mce peut être la courroie entre un commanditaire et un public cible** (habitants, usagers, clients...), en mobilisant différents leviers.

### FORMATIONS

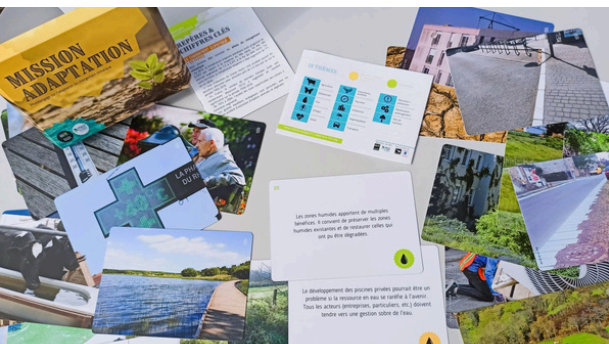
- Gérer l'eau au jardin
- Éduquer à l'arbre
- Jardiner au naturel
- Qualité de l'air intérieur et extérieur
- Santé-environnement...

### ATELIERS D'APPROPRIATION D'OUTILS PÉDAGOGIQUES

- Malles "Ensemble, jardinons au naturel", "Remarquons les arbres",...
- Photolangages Qualité de l'air, Adaptation au changement climatique...

### MISE À DISPOSITION D'OUTILS D'INFORMATION

- dépliants,
- livrets
- expositions...



# COORDONNER, ACCOMPAGNER DES OPÉRATIONS & DES PROJETS

## POURQUOI ?

Soutenir et encourager les dynamiques de transitions  
Valoriser les initiatives citoyennes et collectives

## POUR QUI ?

La Mce est en **capacité de coordonner une opération** pour le compte d'une **collectivité territoriale, d'un service de l'État ou d'une organisation professionnelle** (association, bailleur social, aménageur, professionnel du paysage, magasin de bricolage...).

## COMMENT ?

Impulsion, méthodologie, planification, mise en relation et coordination des acteurs, mobilisation des habitants, création d'outils,...

## QUELQUES EXEMPLES

Opération d'encapacitation des citoyens par la mise à disposition de capteurs de mesure de la qualité de l'air



Opération de valorisation des initiatives citoyennes de transitions, soutenue par le Conseil régional de Bretagne et Rennes métropole



Charte d'engagements développée avec la Collectivité eau du bassin rennais en partenariat avec les magasins de bricolage, visant à aider les consommateurs à choisir et acheter le matériel hydro-économe adapté à leur besoin.

RENNES  
Ville et Métropole

Côtes d'Armor  
le Département

Ille & Vilaine  
LE DÉPARTEMENT

