

PUBLICATION

RÉFLEXES SANTÉ

BIEN S'INFORMER POUR MIEUX SE PROTÉGER

Ce guide, décliné en cinq thématiques, aborde de manière pratique et didactique les dispositifs protecteurs dont peuvent bénéficier les consommateurs et patients dans le domaine de la santé. Il traite également les questions des tarifications, des pratiques de soins non-conventionnelles, des produits du quotidien et du démarchage téléphonique en assurance santé.

Disponible à l'accueil de la Mce et en téléchargement sur : www.mce-info.org/



ÉVÈNEMENTS

7 FÉVRIER - 8H30/12H30

BÛCHE TOUR

Découvrez les bonnes pratiques de chauffage au bois, pour respirer mieux et économiser, avec la MCE au marché du Rheu



14 FÉVRIER - 9H/12H

DÉCOUVERTE DES OISEAUX DE LA FORÊT DE LA CORBIÈRE

Sortie-découverte des oiseaux avec Bretagne vivante, à Marpiré.

28 FÉVRIER - 9H/17H30

LE BIOCLIMATISME

Cycle de formation pour aborder toutes les étapes de conception d'un habitat écologique et faire le point sur son projet. Avec l'association Empreinte



La Mce a besoin de **VOTRE SOUTIEN**



4 BONNES RAISONS de nous soutenir



La Mce lutte contre les inégalités et favorise l'accès aux droits sur les questions du quotidien : arnaques et litiges, énergie, logement...



La Mce agit pour la protection de la nature, la préservation de la biodiversité



La Mce encourage une alimentation saine, pour bien manger selon son budget



La Mce sensibilise sur les liens entre environnement et santé : qualité de l'air, mobilités actives, perturbateurs endocriniens.



par exemple un don de :

50€

vous reviendra à : **17€**
après déduction fiscale

17€

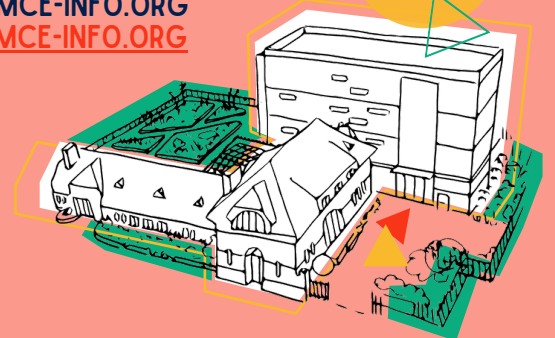
Merci pour votre don, en espèces, en chèque ou en ligne sur : www.mce-info.org



MAISON DE LA CONSOMMATION ET DE L'ENVIRONNEMENT 48 BD MAGENTA, 35000 RENNES

02 99 30 35 50
INFO@MCE-INFO.ORG
WWW.MCE-INFO.ORG

ENTRÉE LIBRE



LA MAISON EST OUVERTE :

Lundi : 13h30 - 17h30

Mardi, mercredi, jeudi : 9h - 12h30 // 13h30 - 17h30

Vendredi : 9h - 12h30 // 13h30 - 17h

Accès métro
Station « Gares »



ATELIERS • RENCONTRES

3 fev	18h	Eau et rivières de Bretagne • Réunion mensuelle des adhérents • Rennes, MCE - 48 bd Magenta
4 fev	9h30 16h30	Bretagne vivante/ MCE • Formation jardiner au naturel, découverte de la malle pédagogique • Formation gratuite, sur inscription • www.mce-info.org/agenda
4 fev	14h30 16h	Société d'horticulture 35 • Initiation à la taille des rosiers • Parc de Bourgchevreuil, à Cesson Sévigné • www.horticulture35.fr
6 fev	20h	Société d'horticulture 35 • Rencontre Paysage et végétal : plantes à caudex, succulentes et plantes rares • www.horticulture35.fr
7 fev	8h30 12h30	MCE • Bûche tour : les bonnes pratiques de chauffage au bois • Marché du Rheu
8 fev	10h	Société d'horticulture 35 • Le renouveau de la vigne en Bretagne , conférence précédée par une « banque verte » • Campus The Land. • d'infos : www.horticulture35.fr
9 fev	14h30 16h30	Société d'horticulture • Rencontres café-jardinier • Rennes, 45 square Charles Dullin • www.horticulture35.fr
10 fev	18h30	Parasol 35 • permanence sur les habitats partagés : pour faire connaissance, connaître les projets en cours • Rennes, Mce - 48 bd Magenta • www.parasol35.org
10 fev	18h 21h	Collectif SSA • Rencontre mensuelle • Rennes, MCE - 48 bd Magenta
12 fev	14h30 16h30	Société d'horticulture • Rencontres café-jardinier • Rennes, 45 square Charles Dullin • www.horticulture35.fr
14 fev		Société d'horticulture • Formation greffage avec la section fruitiers • Payant, sur inscription • Lieu et horaires précisés lors de l'inscription • 02 99 50 90 00 ou fruitier@horticulture35.fr
21 fev	14h30 16h30	Société d'horticulture • Découverte de fruitiers et initiation à la taille • Rennes, Moulin du Comte • 02 99 50 90 00 ou fruitier@horticulture35.fr
26 fev	18h 21h	Collectif SSA • Rencontre mensuelle • Rennes, MCE - 48 bd Magenta
28 fev	9h 17h30	Empreinte • Habitat écologique : Bioclimatisme (jour 2 du cycle d'échange) • Rennes, MCE - 48 bd Magenta • Sur inscription : www.helloasso.com/associations/association-empreinte
28 fev	14h30 16h30	Société d'horticulture 35 • Initiation taille des fruitiers (pommiers et poiriers) • Jardins de Brocéliande, Monfort-sur-Meu • www.horticulture35.fr

SORTIES • VISITES

14 fev	9h 12h	Bretagne Vivante • Découverte des oiseaux de la forêt de la Corbière : pics et hivernants • Marpiré • Sur réservation www.bretagne-vivante.org/
-----------	-----------	---

ATELIER JARDIN

10, 17 et 24 fev	12h30 14h	Atelier jardin à la Mce ! A l'occasion d'une pause déjeuner, découvrez le jardinage au naturel et un peu de biodiversité en ville ! gratuit, sans inscription. d'infos : jardin@mce-info.org
------------------------	--------------	---

RENCONTREZ LES ASSOCIATIONS À LA MCE



Les bénévoles des associations vous reçoivent lors de permanences pour vous présenter leurs activités, régler vos litiges de consommation et vous conseiller, ou tout simplement partager un moment.

Lun 2	14h - 17h	AFOC 35 • Règlement litiges de consommation
Mar 3	10h - 12h 14h30 - 16h	CNL 35 • Règlement litiges de consommation Indécosa CGT 35 • Règlement litiges de consommation
Mer 4	14h - 17h	CLCV 35 • Règlement litiges de consommation
Ven 6	13h30 - 16h30	CLCV 35 • Règlement litiges de consommation
Lun 9	14h - 17h 17h30 - 19h	AFOC 35 • Règlement litiges de consommation Bretagne vivante • FNEB • AUTIV • Permanence inter associative
Mar 10	10h - 12h 15h30 - 17h30	CNL 35 • Règlement litiges de consommation ALLDC 35 • Règlement litiges de consommation
Mer 11	14h - 17h	CLCV 35 • Règlement litiges de consommation
Ven 13	13h30 - 16h30	CLCV 35 • Règlement litiges de consommation
Lun 16	14h - 17h	AFOC 35 • Règlement litiges de consommation
Mar 17	10h - 12h 14h30 - 16h	CNL 35 • Règlement litiges de consommation Indécosa CGT 35 • Règlement litiges de consommation
Mer 18	14h - 17h	CLCV 35 • Règlement litiges de consommation
Ven 20	13h30 - 16h30	CLCV 35 • Règlement litiges de consommation
Lun 23	14h - 17h	AFOC 35 • Règlement litiges de consommation
Mar 24	10h - 12h 15h30 - 17h30	CNL 35 • Règlement litiges de consommation ALLDC 35 • Règlement litiges de consommation
Mer 25	14h - 17h	CLCV 35 • Règlement litiges de consommation
Ven 27	14h - 16h 13h30 - 16h30	Empreinte • Eco-construction (sur inscription) CLCV 35 • Règlement litiges de consommation
Sam 28	14h - 17h	Rayons d'Action • Marquage bicycode contre le vol des vélos

Important - Loi du 31 décembre 1990 (extrait) :
Art.63 - « Les associations reconnues d'utilité publique, ou dont, la mission est reconnue d'utilité publique... peuvent donner à leurs membres (adhérents) des consultations juridiques relatives aux questions se rapportant directement à leurs objets ».

ATTENTION !
Ces horaires de permanences peuvent changer ponctuellement. Contactez l'accueil de la MCE avant de vous déplacer : 02 99 30 35 50

RESSOURCES & DOCUMENTATION

Ouvert à tous, venez librement consulter et emprunter au centre de ressources et de documentation plus de 7000 documents : livres, revues, jeux...

Catalogue en ligne : doc.mce-info.org

Conditions de prêt & informations :

documentation@mce-info.org / 02 99 14 27 75

Ouvert aux horaires d'ouverture de la MCE (sauf Lundi)