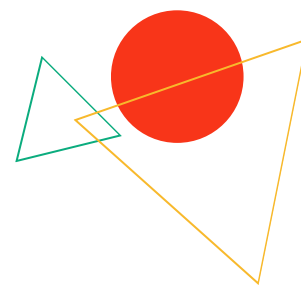


# CONDITIONS GÉNÉRALES D'INSCRIPTION

formations, ateliers, stages...



## ▶ Procédure d'inscription

Pour vous inscrire à l'une de nos formations, remplissez le formulaire d'inscription. Une fois le formulaire complété, vous recevrez un mail de confirmation comprenant les modalités de paiement (ce mail n'est pas un mail automatique, il est rédigé par nos soins et peut donc arriver dans votre boîte mail quelques jours après votre inscription). Les dernières informations relatives à l'organisation pratique de la formation vous seront communiquées au plus tard une semaine avant le premier jour de formation.

## ▶ Frais d'inscription

Les informations relatives au paiement de la formation vous parviendront par mail avec la confirmation de votre inscription.

Le paiement des frais d'inscription fait office de confirmation. Ils sont à verser dès la réception du mail de confirmation selon les modalités précisées dans celui-ci. Sauf si cela est spécifié, les frais d'inscription ne comprennent pas d'hébergement ou de repas, ceux-ci sont à la charge du participant.

## ▶ Conditions d'annulation

### • Annulation du fait de la Mce

Dans le cas où le nombre de participants inscrits serait jugé insuffisant pour assurer le bon déroulement de la formation, la Mce se réserve le droit d'annuler ou de reporter la formation. Dans ce cas, la Mce contacte les personnes inscrites et leur propose d'être remboursées.

L'annulation du fait de la Mce ne donnera pas lieu au remboursement des éventuelles sommes engagées par le bénéficiaire pour ses frais de déplacement, hébergement et restauration.

### • Annulation du fait du bénéficiaire

Tout désistement ou absence de dernière minute doit être communiqué par mail ou par téléphone le plus tôt possible.

Un désistement moins de deux semaines avant le début de la formation ne donne pas lieu à un remboursement des frais d'inscription.



MAISON DE LA  
CONSOMMATION ET DE  
L'ENVIRONNEMENT

48 BD MAGENTA, RENNES

02 99 30 35 50

WWW.MCE-INFO.ORG

