



Pour recevoir le programme par mail, **inscrivez-vous :**  
[www.mce-info.org/newsletters/](http://www.mce-info.org/newsletters/)

## EXPOSITION

### Voies Recyclables

du 30 avril au 24 mai

Voies Recyclables, c'est l'aventure de Léa & Brewenn, deux cyclo-voyageurs... Après un périple à vélo de 18970 km, à travers 24 pays d'Europe pendant 15 mois, découvrez enfin leur exposition... Plongez dans le quotidien de cyclo-voyageurs, pour le meilleur et pour le pire de l'aventure !

> **Venez les rencontrer à la Mce le 15 mai à 18h30**

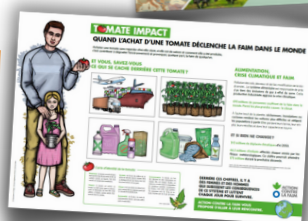


### Tomate impact

du 27 mai au 14 juin

Grâce à cette exposition, on comprend pourquoi acheter une tomate à toute saison et sans regarder sa provenance contribue à dégrader l'environnement. Et ainsi, provoque quelque part dans le monde, la faim de quelqu'un...

*Expositions en accès libre, visibles aux horaires d'ouverture de la Mce*



## ÉVÉNEMENTS

Du 2 mai au 15 juin



### Printemps de l'éco-construction

Visites de chantiers et de bâtiments inspirants, des rencontres et des portes ouvertes... avec Empreinte et le Collectif Paille Armoricain

+ d'infos :

<https://printemps-ecoconstruction.fr>

Mercredi 22 mai



### Place des droits

Mieux connaître ses droits pour mieux agir : animations, temps d'informations, conseils juridiques, au 4bis à Rennes, avec les associations de défense des consommateurs et la Mce.

+ d'infos : [www.mce-info.org](http://www.mce-info.org)

Mercredi 29 mai



### Gaspido

Atelier animé par Eau et Rivières de Bretagne, sous la forme d'un jeu de l'oie, pour gérer au mieux sa ressource en eau.

+ d'infos : [www.mce-info.org](http://www.mce-info.org)

Judi 30 mai



### A la racine

Animations "arbres et numérique" avec la Mce : croix de bucheron, inventaire numérique des arbres remarquables et balade.

Tout public. Sur inscription :  
02 99 38 43 86 ou  
[accueil@leslongspres.fr](mailto:accueil@leslongspres.fr)



# ATELIERS • RENCONTRES • FORMATIONS

- Jeudi 2**  
18h30 **Alternatiba : accueil des nouveaux** engagés pour la justice climatique et sociale, au Café la Bascule, 2 rue de la Bascule à Rennes. + d'infos : [rennes.alternatiba.eu](http://rennes.alternatiba.eu)
- Mercredi 3**  
14h - 18h **Marquage Bicycode vélo** : atelier avec Rayons d'Action devant le Centre d'Action Sociale de Maurepas, à Rennes. + d'infos : [www.rayonsdaction.org](http://www.rayonsdaction.org)
- Dimanche 5**  
10h **Arbres indigènes face au changement climatique** : conférence de David Happe, avec la Société d'Horticulture 35, au Campus The Land à Rennes. + d'infos : [www.horticulture35.fr](http://www.horticulture35.fr)
- Du 6 mai**  
au 7 juin **Challenge "Tout à Vélo !"** organisé par Rayons d'Action pour encourager la pratique du vélo. Le but est simple : réaliser un maximum de trajets à vélo ! + d'infos : [www.rayonsdaction.org](http://www.rayonsdaction.org)
- Mardi 7**  
12h30 - 14h **Atelier jardin à la Mce** : à l'occasion d'une pause déjeuner, découvrez le jardinage au naturel et la biodiversité urbaine à la Mce ! Ouvert à tou.te.s, gratuit. + d'infos : [www.mce-info.org](http://www.mce-info.org)
- Mardi 14**  
12h30 - 14h **Atelier jardin à la Mce** : à l'occasion d'une pause déjeuner, découvrez le jardinage au naturel et la biodiversité urbaine à la Mce ! Ouvert à tou.te.s, gratuit. + d'infos : [www.mce-info.org](http://www.mce-info.org)
- Mercredi 15**  
18h30 **"Voies Recyclables"** : temps de rencontre à la Mce, avec les cyclo-voyageurs Léa et Brewenn, après leur périple à vélo de 18970 km, à travers 24 pays d'Europe pendant 15 mois.
- Samedi 18**  
Dimanche 19 **Initiation à la microscopie** : stage avec la Société Mycologique de Rennes sur 2 journées de 9h à 18h, à la Mce. Jauge limitée, inscription : [societemycologiquederennes@gmail.com](mailto:societemycologiquederennes@gmail.com).
- Samedi 18**  
14h - 16h **Autoréparation de vélo** : atelier au nouveau local de l'antenne de Rayons d'Action à Chantepie, rue du Petit Pré dans le centre ! + d'infos : [www.rayonsdaction.org](http://www.rayonsdaction.org)
- Mardi 21**  
18h30 **L'habitat participatif** : rencontre avec Parasol 35 en visio pour échanger sur vos envies et répondre à vos questions sur l'habitat partagé. + d'infos : [www.parasol35.org](http://www.parasol35.org)
- Mardi 21**  
18h30 **Sécurité Sociale de l'Alimentation** : soirée d'échanges sur des expérimentations en cours, à la Mce. + d'infos : [www.facebook.com/collectifssa35](http://www.facebook.com/collectifssa35)
- Mercredi 22**  
9h - 17h **Place des droits, mieux les connaître pour mieux agir** : animations, temps d'informations, conseils juridiques, au 4bis à Rennes, avec la Mce et les associations.
- Jeudi 23**  
18h30 - 20h **Fresques de la mobilité** avec Rayons d'Action à la Mce à Rennes, et à L'intervalle à Acigné. Gratuit, sur inscription : [www.rayonsdaction.org](http://www.rayonsdaction.org)
- Vendredi 24**  
18h **Apéro Vélo** avec La Bonne Assiette, en clôture de l'exposition "Voies REcyclables", à la Mce. Pour en savoir plus sur le projet : [www.facebook.com/Voiesrecyclables](http://www.facebook.com/Voiesrecyclables)
- Vendredi 24**  
20h **Plantes sauvages comestibles** : rencontre "Paysage et végétal" avec la Société d'Horticulture 35, au local, sq. Charles Dullin à Rennes. + d'infos : [www.horticulture35.fr](http://www.horticulture35.fr)
- Samedi 25**  
9h - 17h **Habitat écologique** : gestion de l'eau (J5 du cycle d'échange) avec Empreinte, à la Mce. Sur inscription : <https://empreinte.asso.fr/>
- Samedi 25**  
10h - 12h **Photographier le végétal** : atelier au Parc du Thabor avec Gilles Leroux, réservé aux adhérents de la Société d'Horticulture 35. + d'infos : [www.horticulture35.fr](http://www.horticulture35.fr)
- Samedi 25**  
**Fête du Vélo et de la Marche** : animations dans les communes autour de Rennes puis convergences à vélo vers le Mail Mitterrand à Rennes, avec Rayons d'Action.
- Mercredi 29**  
14h - 16h **Gaspido** : atelier animé par Eau et Rivières de Bretagne, sous la forme d'un jeu de l'oie, pour gérer au mieux sa ressource en eau. Inscription : [www.mce-info.org](http://www.mce-info.org)
- Jeudi 30**  
14h - 16h30 **"A la racine" Découverte des beaux arbres des Longs Prés à Rennes** : animations "arbres et numérique" avec la Mce : croix de bucheron, inventaire numérique "arbres remarquables de Bretagne" et balade. Tout public. Sur inscription : 02 99 38 43 86 -[accueil@leslongspres.fr](mailto:accueil@leslongspres.fr)

## SORTIES • VISITES

- Samedi 4**  
14h - 17h **Les coléoptères coprophages** : prospection entomologique avec le Gretia à la Ferme en Cavale à Vezin le Coquet. Sur inscription : [secretariat@gretia.org](mailto:secretariat@gretia.org)
- Samedi 4**  
14h - 16h30 **Maison conçue en bois, terre et paille à Lailé** : visite avec Empreinte dans le cadre du Printemps de l'écoconstruction. Inscription : <https://empreinte.asso.fr/>
- Vendredi 17**  
14h **L'Accueil de loisirs de Saint-Sulpice La Forêt** : retour sur un projet de rénovation et d'extension, par le Collectif Paille Armoricaïn (CPA) dans le cadre du Printemps de l'écoconstruction. Inscription : <https://printemps-ecoconstruction.fr/>
- Samedi 18**  
10h - 16h **Papillons et autres insectes à Gahard** : sortie/formation avec Bretagne-Vivante à la Balusais. Gratuit. Inscription : [manon.simonneau@bretagne-vivante.org](mailto:manon.simonneau@bretagne-vivante.org)
- Dimanche 19**  
16h - 18h30 **Réhabilitation d'une longère en pierre à Maure de Bretagne** : visite avec Empreinte dans le cadre du Printemps de l'écoconstruction. Inscription : <https://empreinte.asso.fr/>
- Mardi 21**  
17h30 - 19h **Maison conçue en bois, terre et paille à St Péran** : visite avec Empreinte dans le cadre du Printemps de l'écoconstruction. Inscription : <https://empreinte.asso.fr/>
- Samedi 25**  
14h - 16h **Le temps de la mare à Brocéliande** : sortie diurne avec Eau et rivières de Bretagne. Ouvert à tous et gratuit. Inscription : [michel.riou@eau-et-rivieres.org](mailto:michel.riou@eau-et-rivieres.org)
- Dimanche 26**  
14h - 16h **Les arbres du parc des Gayeulles** : sortie avec la Société mycologique de Rennes, réservée aux adhérents. Inscriptions : [societemycologiquederennes@gmail.com](mailto:societemycologiquederennes@gmail.com)
- Dimanche 26**  
13h **Cézembre : sortie découverte de l'île**, au large de St Malo avec Bretagne Vivante. Inscription: [rance-emeraude@bretagne-vivante.org](mailto:rance-emeraude@bretagne-vivante.org) // 06 70 02 52 67.
- Mercredi 29**  
14h - 16h **L'école en bois, terre, paille à Saint-Jacques de la Lande** : visite avec le Collectif Paille Armoricaïn et Empreinte, dans le cadre du Printemps de l'écoconstruction. Inscription : [collectifpaillearmoricaïn@gmail.com](mailto:collectifpaillearmoricaïn@gmail.com)

## RESSOURCES & DOCUMENTATION

Ouvert à tous, venez librement consulter et emprunter au centre de ressources et de documentation plus de **7000 documents** : livres, revues, jeux...

**Catalogue en ligne** : [doc.mce-info.org](http://doc.mce-info.org)

Conditions de prêt & informations : [documentation@mce-info.org](mailto:documentation@mce-info.org) / 02 99 14 27 75  
Ouvert aux horaires d'ouverture de la Mce (sauf Lundi)

**Fermeture :**  
Le Centre de ressources  
et de documentation  
sera fermé  
du lundi 6 au lundi 13  
mai inclus.



# RENCONTREZ LES ASSOCIATIONS À LA MCE

Les bénévoles des associations vous reçoivent lors de permanences pour vous présenter leurs activités, régler vos litiges de consommation et vous conseiller, ou tout simplement partager un moment.

<b>Mercredi 1</b>		Fermeture ( <i>Fête du travail</i> )
<b>Lundi 6</b>	14h - 17h	<b>AFOC 35</b> • Règlement litiges de consommation
<b>Mardi 7</b>	10h - 12h 14h30 - 16h	<b>CNL 35</b> • Règlement litiges de consommation <b>Indécosa CGT 35</b> • Règlement litiges de consommation
<b>Mercredi 8 au dimanche 12</b>		Fermeture ( <i>Victoire 1945 et Ascension</i> )
<b>Lundi 13</b>	14h - 17h	<b>AFOC 35</b> • Règlement litiges de consommation
<b>Mardi 14</b>	10h - 12h 15h30 - 17h30	<b>CNL 35</b> • Règlement litiges de consommation <b>ALLDC 35</b> • Règlement litiges de consommation
<b>Mercredi 15</b>	14h - 17h 17h - 19h	<b>CLCV 35</b> • Règlement litiges de consommation <b>Bretagne Vivante</b> • Protection de la biodiversité
<b>Vendredi 17</b>	9h - 12h 13h - 16h	<b>Familles rurales 35</b> • Règlement litiges de consommation <b>CLCV 35</b> • Règlement litiges de consommation
<b>Lundi 20</b>		Fermeture ( <i>Lundi de Pentecôte</i> )
<b>Mardi 21</b>	10h - 12h 14h - 16h 15h30 - 17h30	<b>CNL 35</b> • Règlement litiges de consommation <b>Alter-ondes 35</b> - Ondes électromagnétique et antennes relais mobiles <b>Indécosa CGT 35</b> • Règlement litiges de consommation
<b>Mercredi 22</b>	14h - 17h 17h - 19h	<b>CLCV 35</b> • Règlement litiges de consommation <b>Bretagne Vivante</b> • Protection de la biodiversité
<b>Vendredi 24</b>	9h - 12h 13h - 16h	<b>Familles rurales 35</b> • Règlement litiges de consommation <b>CLCV 35</b> • Règlement litiges de consommation
<b>Lundi 27</b>	14h - 17h	<b>AFOC 35</b> • Règlement litiges de consommation
<b>Mardi 28</b>	10h - 12h 15h30 - 17h30	<b>CNL 35</b> • Règlement litiges de consommation <b>ALLDC 35</b> • Règlement litiges de consommation
<b>Mercredi 29</b>	14h - 17h 17h - 19h	<b>CLCV 35</b> • Règlement litiges de consommation <b>Bretagne Vivante</b> • Protection de la biodiversité
<b>Vendredi 31</b>	9h - 12h 13h - 16h 13h - 15h	<b>Familles rurales 35</b> • Règlement litiges de consommation <b>CLCV 35</b> • Règlement litiges de consommation <b>Empreinte</b> • Eco-construction (sur rdv : <a href="http://empreinte.asso.fr/">http://empreinte.asso.fr/</a> )

Important - Loi du 31 décembre 1990 (extrait) : Art.63 - « Les associations reconnues d'utilité publique, ou dont la mission est reconnue d'utilité publique... peuvent donner à leurs membres (adhérents), des consultations juridiques relatives aux questions se rapportant directement à leurs objets ».

## ATTENTION !

Ces horaires de permanences peuvent changer ponctuellement.  
Contactez l'accueil de la Mce avant de vous déplacer : 02 99 30 35 50



## POUR NOUS TROUVER

**Maison de la consommation et de l'environnement**, 48 bd Magenta à Rennes  
Lundi, mardi, mercredi et jeudi : 9h-12h30 et 13h30-17h30 Vendredi : 9h-17h  
Métro  > Station Gare ou Charles De Gaulle

Suivez-nous ! @mcerennes

