

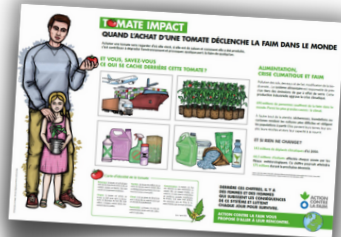
## EXPOSITION

### Tomate impact

Du 6 au 16 juin

Cette exposition a pour objectif de sensibiliser sur l'impact de notre alimentation sur la crise climatique, de comprendre les liens entre climat et faim. A travers une série de constats alarmants, on comprend rapidement pourquoi acheter une tomate à n'importe quelle saison, sans regarder d'où elle vient et comment elle a été produite, contribue à dégrader l'environnement et provoquer, quelque part dans le monde, la faim de quelqu'un.

Exposition proposée par Action contre la Faim.  
Entrée libre aux horaires d'ouverture



## ÉVÉNEMENTS



10 et 11 juin

### Bienvenue dans mon jardin

46 jardins au naturel à visiter gratuitement en Ille-et-Vilaine

Carte des jardins :  
[www.bienvenuedansmonjardinbretagne.org](http://www.bienvenuedansmonjardinbretagne.org)



jusqu'au 14 juin

### Bienvenue en transition

Dernier temps fort pour découvrir les initiatives pour l'alimentation et la nature !

[www.bienvenueentransition.org](http://www.bienvenueentransition.org)



12 et 13 juin

### Maison mix

Marathon créatif sur l'habitat en ville en période de canicule, avec Comme un établi et la Mce

<https://maison-mix.io/>



jusqu'au 30 juin

### Budget participatif en Ille-et-Vilaine

Votez pour les projets déposés par la Mce : captothèque, pédagogothèque, malle jardin et mesure citoyenne

<https://jeparticipe.ille-et-vilaine.fr>

# ATELIERS • RENCONTRES • FORMATIONS

Du 31 mai  
au 14 juin

**Bienvenue en transition** : près de 70 événements pour découvrir des initiatives individuelles et collectives pour se nourrir autrement et protéger la nature. [www.bienvenueentransition.org](http://www.bienvenueentransition.org)

Jeudi 1er  
19h30

**Energie mix** : l'énergie est notre avenir, débattons en ! Une soirée pour comprendre ce que serait une transition énergétique réussie, avec Alternatiba, Breizh ALEC, réseau Tanaris, à la Mce.

Samedi 3  
10h

**Samedi'Bien !** venez créer du lien avec Au P'tit Grignoteur & Au P'tit Bricoleur, à Breizhicoop et Au P'tit Blosneur, 15 Avenue de Pologne à Rennes. + d'infos : [www.breizhicoop.fr](http://www.breizhicoop.fr)

Samedi 3  
10h - 13h

**Faites du Vélo à Saint-Jacques** : ateliers, animations et séance marquage vélo avec Rayons d'Action à St Jacques de la Lande, puis à 14h : balade vélo l'après-midi vers BRUZ

Mardi 6  
15h - 16h30

**Les dangers du démarchage** : café Séniors consommateurs proposé par la MCE, à la Maison des Loisirs à Val-d'Izé. Gratuit sur inscriptions auprès du CLIC des Portes de Bretagne : 02 99 74 33 01.

Mardi 6  
18h30 - 20h30

**Mon jardin zéro déchet** : atelier animé par Vert le Jardin à Orgères.  
Sur inscription : [www.vertlejardin.fr](http://www.vertlejardin.fr)

Mardi 6  
20h15

**"Food Coop"** : projection au Cinéma Arvor suivie d'un débat avec les membres de Breizhicoop, supermarché coopératif et participatif de Rennes.

Mercredi 7  
14h - 18h

**Marquage bicycode** contre le vol avec Rayons d'Action à Chavagne

Mercredi 7  
14h - 17h

**L'eau au jardin** : atelier Trucs et astuces avec Vert le jardin, 7 rue Bahon Rault, à Rennes. Inscription obligatoire : [35@vertlejardin.fr](mailto:35@vertlejardin.fr) ou 09 83 70 32 47

Vendredi 9  
20h

**Les belles empoisonneuses** : rencontre "Paysage et végétal" animée par Marie-Annick GARDAN et la Société d'horticulture, 45 Square Charles Dullin. Réservée aux adhérents.

Vendredi 9  
20h30

**Roues de l'Avenir** : projection proposée par Rayons d'Action et la Petite Reine, suivie d'un temps d'échanges avec l'équipe du film, à l'Arvor à Rennes. Billeterie

Samedi 10 &  
dimanche 11

**Bienvenue dans mon jardin en Ille-et-Vilaine** : 46 jardins à visiter gratuitement, pour découvrir comment entretenir son jardin au naturel. [www.bienvenue dans mon jardin bretagne.org](http://www.bienvenue dans mon jardin bretagne.org)

Samedi 10  
10h - 16h

**Autoréparation vélo** : atelier avec Rayons d'Action à Chantepie. RDV sur le site du nouveau circuit ludique (Parc urbain, quartier Rosa Parks), à l'occasion de son inauguration, à partir de 10h.

Samedi 10  
10h - 13h

**Marquage bicycode** contre le vol avec Rayons d'Action devant la médiathèque à La Chapelle des Fougeretz

Dimanche 11  
14h - 19h

**A la découverte de la faune sauvage de la haie bocagère** : atelier avec la LPO 35 à l'Ecomusée du Pays de Rennes

Lundi 12 et  
mardi 13

**Maison mix avant la canicule** : marathon créatif sur l'habitat en ville en période de canicule, avec Comme un établi et la Mce à la Maison des associations de Rennes. <https://maison-mix.io/>

Lundi 12  
9h - 17h

**Construction en terre crue** : stage pratique avec Empreinte à la Chapelle Thouarault.  
Sur inscription : <https://empreinte.asso.fr/>

Mardi 13  
18h30 - 21h30

**La dynamique collective** : module 3 du cycle d'introduction à l'habitat participatif avec Parasol 35 et EPOK, à la Mce. Sur inscription : <https://www.parasol35.org>

Jeudi 15  
19h

**Se nourrir des poubelles du capitalisme. Comment faire autrement ?** Discussion dans le cadre de bienvenue en transition avec Quartier gourmand, Breizhicoop, VRAC Rennes, Perma G, SSA35 à la Garden Partie, 32 bd Villebois Mareuil à Rennes.

Lundi 19  
14h30

**Café-Jardinier** avec la Société d'Horticulture 35, dans leur local : place Ch. Dullin à Rennes. Rencontre réservée aux membres. + d'infos : [www.horticulture35.fr](http://www.horticulture35.fr)

Lundi 19  
18h30 - 20h30

**Champignons : initiation à la détermination** à la Mce avec la Société Mycologique de Rennes, réservée aux adhérents de l'association : [societemycologiquederennes@gmail.com](mailto:societemycologiquederennes@gmail.com)

Mardi 20  
18h30 - 21h30

**Se lancer dans un projet d'habitat participatif** : module 4 du cycle d'introduction à l'habitat participatif avec Parasol 35 et EPOK, à la Mce. Sur inscription : <https://www.parasol35.org>

Mercredi 21  
15h - 18h30

**Fête de l'été 2023 à Villejean** avec Vert le Jardin, au jardin de la Maison Verte, Rue de Saintonge à Rennes : cuisine, dégustation, smoothie et gaspachos, visite, jeux...

- Judi 22**  
14h30 **Café-Jardinier** avec la Société d'Horticulture 35, dans leur local : place Ch. Dullin à Rennes. Rencontre réservée aux membres. + d'infos : [www.horticulture35.fr](http://www.horticulture35.fr)
- Samedi 24**  
10h - 21h **24 h de la Biodiversité au parc Beaugard Quincé à Rennes** : balades, ateliers, jeux, concert, avec Bretagne Vivante, le Gretia, Eau et rivières de Bretagne, Vert le Jardin, LPO 35...
- Samedi 24**  
9h - 17h **Le terrassement et le gros-œuvre, choix des matériaux** : cycle d'échanges sur l'habitat écologique avec Empreinte à la Mce. Sur inscription : <https://empreinte.asso.fr/>

## SORTIES • VISITES

- Samedi 3**  
12h15 - 17h **L'Estran à St Coulomb** : sortie naturaliste à St Malo avec Bretagne-Vivante Rance Emeraude. Sur inscription au 06 70 02 52 67 ou [rance-emeraude@bretagne-vivante.org](mailto:rance-emeraude@bretagne-vivante.org)
- Samedi 3**  
14h - 16h **Visite de jardin à Bruz** avec Vert le jardin, chez Anne-Marie Le Garrec. Inscription obligatoire auprès de Vert le Jardin : [35@vertlejardin.fr](mailto:35@vertlejardin.fr) ou 09 83 70 32 47
- Samedi 3**  
14h - 17h **Fête de la nature à St Gilles** avec Vert le Jardin : animation, découverte du compostage individuel et partagé, paillage, tonte mulching, lasagnes végétales... Rdv au village nature à St Gilles
- Samedi 3**  
14h - 17h **Fête de la biodiversité à Melesse** avec Vert le Jardin : jeux autour des petites bêtes du jardin
- Dimanche 4**  
12h - 16h **Découvrez les oiseaux, la flore et l'histoire de l'île de Cézembre** avec Bretagne-Vivante Rance Emeraude. Sur inscription au 06 70 02 52 67 ou [rance-emeraude@bretagne-vivante.org](mailto:rance-emeraude@bretagne-vivante.org)
- Mardi 6**  
14h - 16h **Visite du Jardin du bonheur** à Rennes avec vert le Jardin. Inscription obligatoire auprès de Vert le Jardin : [35@vertlejardin.fr](mailto:35@vertlejardin.fr) ou 09 83 70 32 47
- Mardi 6**  
21h **Nuit de la chauve-souris à Bruz** : sortie avec Bretagne Vivante à Bruz, à partir de 6 ans. Sur inscription auprès de la Mce : 02 99 30 35 50
- Judi 8**  
16h - 18h **Visite du Jardin des Lavandes** à Rennes avec vert le Jardin. Inscription obligatoire auprès de Vert le Jardin : [35@vertlejardin.fr](mailto:35@vertlejardin.fr) ou 09 83 70 32 47
- Judi 8**  
21h **La nuit de l'Engoulevent à Laillé** : présentation et prospection avec Bretagne Vivante et la LPO. Sur inscription : [biodiversite@laille.fr](mailto:biodiversite@laille.fr)
- Vendredi 9**  
17h30 **Prospection entomologique à Chavagne** avec le Gretia. Sur inscription : [m.garrin@gretia.org](mailto:m.garrin@gretia.org)
- Vendredi 9**  
20h30 **Ballet aérien nocturne de l'engoulevent d'Europe** en Vallée du Canut avec la LPO 35. Sur inscription : [reservation35@lpo.fr](mailto:reservation35@lpo.fr).
- Vendredi 9**  
21h **La nuit de l'Engoulevent à Guichen** avec la LPO 35. Sur inscription : [reservation35@lpo.fr](mailto:reservation35@lpo.fr).
- Dimanche 11**  
14h **Faune et flore de la vallée du Canut** : sortie avec la LPO 35. Sur inscription : [reservation35@lpo.fr](mailto:reservation35@lpo.fr).
- Dimanche 11**  
14h - 17h **Champignons : sortie mycologique aux Landes Blanches** à Lassy. Inscription et renseignements par mail à [societemycologiquederenennes@gmail.com](mailto:societemycologiquederenennes@gmail.com)
- Mercredi 14**  
17h - 19h **Visite du Jardin partagé Odette de Puigaudeau** à Rennes, avec Vert le Jardin. Inscription obligatoire : [35@vertlejardin.fr](mailto:35@vertlejardin.fr) ou 09 83 70 32 47
- Dimanche 18**  
9h30 - 12h30 **Rand'ornitho entre dunes et vallons** avec la LPO 35 à St Coulomb. Sur inscription : [reservation35@lpo.fr](mailto:reservation35@lpo.fr).
- Samedi 24**  
8h - 17h **Prospection entomologique : coccinelles et pollinisateurs** à Rennes avec le Gretia. Plus d'informations à l'adresse mail : [bretagne@gretia.org](mailto:bretagne@gretia.org)
- Vendredi 30**  
21h **Nuit de la chauve-souris en forêt de Corbière** sortie avec Bretagne Vivante à Bruz, à partir de 6 ans. Sur inscription auprès de la Mce : 02 99 30 35 50

Agenda complet : [www.mce-info.org](http://www.mce-info.org)



# RENCONTREZ LES ASSOCIATIONS À LA MCE

Les bénévoles des associations vous reçoivent lors de permanences pour vous présenter leurs activités, régler vos litiges de consommation et vous conseiller, ou tout simplement partager un moment.

<b>Jeudi 1</b>	14h30 - 17h	<b>Familles rurales 35</b> • Règlement litiges de consommation
<b>Vendredi 2</b>	13h - 16h30	<b>CLCV 35</b> • Règlement litiges de consommation
<b>Lundi 5</b>	9h - 12h 14h - 17h	<b>Familles rurales 35</b> • Règlement litiges de consommation <b>AFOC 35</b> • Règlement litiges de consommation
<b>Mardi 6</b>	14h30 - 16h 18h	<b>Indécosa CGT 35</b> • Règlement litiges de consommation <b>Eau et rivières de Bretagne</b> • Réunion mensuelle
<b>Mercredi 7</b>	9h - 12h 14h - 17h	<b>Familles rurales 35</b> • Règlement litiges de consommation <b>CLCV 35</b> • Règlement litiges de consommation
<b>Jeudi 8</b>	14h30 - 17h	<b>Familles rurales 35</b> • Règlement litiges de consommation
<b>Vendredi 9</b>	13h - 16h30	<b>CLCV 35</b> • Règlement litiges de consommation
<b>Lundi 12</b>	9h - 12h 14h - 17h	<b>Familles rurales 35</b> • Règlement litiges de consommation <b>AFOC 35</b> • Règlement litiges de consommation
<b>Mardi 13</b>	15h30 - 17h30	<b>ALLDC 35</b> • Règlement litiges de consommation
<b>Mercredi 14</b>	14h - 17h	<b>CLCV 35</b> • Règlement litiges de consommation
<b>Jeudi 15</b>	14h30 - 17h	<b>Familles rurales 35</b> • Règlement litiges de consommation
<b>Vendredi 16</b>	13h - 16h30	<b>CLCV 35</b> • Règlement litiges de consommation
<b>Lundi 19</b>	9h - 12h 14h - 17h	<b>Familles rurales 35</b> • Règlement litiges de consommation <b>AFOC 35</b> • Règlement litiges de consommation
<b>Mardi 20</b>	14h30 - 16h	<b>Indécosa CGT 35</b> • Règlement litiges de consommation
<b>Mercredi 21</b>	14h - 17h	<b>CLCV 35</b> • Règlement litiges de consommation
<b>Jeudi 22</b>	9h - 12h et 14h30 - 17h	<b>Familles rurales 35</b> • Règlement litiges de consommation
<b>Vendredi 23</b>	13h à 15h 13h - 16h30	<b>Empreinte</b> • Eco-construction <b>CLCV 35</b> • Règlement litiges de consommation
<b>Samedi 24</b>	14h - 17h	<b>Rayons d'Action</b> • Marquage bicycode contre le vol
<b>Lundi 26</b>	14h - 17h	<b>AFOC 35</b> • Règlement litiges de consommation
<b>Mardi 27</b>	15h30 - 17h30	<b>ALLDC 35</b> • Règlement litiges de consommation
<b>Mercredi 28</b>	14h - 17h	<b>CLCV 35</b> • Règlement litiges de consommation
<b>Jeudi 29</b>	14h30 - 17h	<b>Familles rurales 35</b> • Règlement litiges de consommation
<b>Vendredi 30</b>	13h - 16h30	<b>CLCV 35</b> • Règlement litiges de consommation

Important - Loi du 31 décembre 1990 (extrait) : Art.63 - « Les associations reconnues d'utilité publique, ou dont la mission est reconnue d'utilité publique... peuvent donner à leurs membres (adhérents) les consultations juridiques relatives aux questions se rapportant directement à leurs objets ».

**ATTENTION !** Ces horaires de permanences peuvent changer ponctuellement. Contactez l'accueil de la Mce avant de vous déplacer : 02 99 30 35 50

## POUR NOUS TROUVER

**Maison de la consommation et de l'environnement**, 48 bd Magenta, 35000 Rennes

Lundi, mardi, mercredi et jeudi : 9h-12h30 et 13h30-17h30 Vendredi : 9h-17h

Métro (a) (b) > Station Gares ou Charles De Gaulle

Suivez-nous ! @mcerennes

