

## Sous mon arbre, la canicule est (presque) supportable

Retour sur une campagne de sensibilisation aux îlots de fraîcheur

Après avoir lancé le **premier inventaire citoyen des îlots de fraîcheur** (espaces publics, gratuits et ouverts à tous où il fait frais lors des pics de chaleur) en France en 2018, la Maison de la Consommation et de l'Environnement (Mce) est allée plus loin cet été, avec au programme : des mesures de températures, un inventaire détaillé des îlots de fraîcheur et une enquête sociologique.



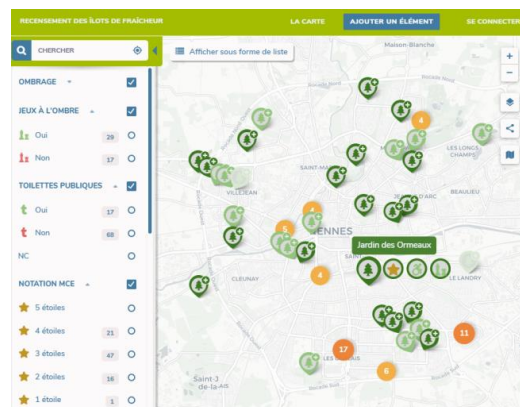
### >>> *Mesure des températures* <<<

Afin d'illustrer les écarts de températures entre un espace minéralisé et sous les arbres, la Mce a réalisé des mesures de températures du sol à l'aide d'un thermomètre laser. A partir de ces mesures, **4 posters ont été publiés** montrant, sur des sites connus des habitants, que **la température du sol est deux fois plus faible sous les arbres qu'en plein soleil**.



### >>> *Inventaire détaillé des îlots de fraîcheur de Rennes* <<<

**Existe-t-il un endroit où prendre le frais dans mon quartier ? Y a-t-il des jeux pour enfants à l'ombre ou une fontaine à eau ?** Trouvez les réponses à toutes ces questions sur [l'inventaire cartographique des îlots de fraîcheur à Rennes](#). Si le Blossne a beaucoup d'îlots de fraîcheur, ça n'est pas le cas à Cleunay, au Sud de la gare et dans le centre ancien. Découvrez la **note sur 5** de ces espaces au regard de leur intérêt lors des pics de chaleur.



### >>> *Enquête sociologique* <<<

Une enquête sociologique a été menée auprès de 100 usagers, par une étudiante en sociologie de l'Université de Rennes 2, en stage à la Mce, afin de mieux **cerner les freins et leviers à la fréquentation de ces espaces publics**. Recherche de calme, de bancs, de jeux ou de fontaines, etc. **Les Rennais ont soif d'une ville qui s'adapte au changement climatique.**

### >>> *Participez !* <<<

**Les habitants peuvent toujours proposer des îlots de fraîcheur** qui ne figurent pas encore à l'inventaire. A Rennes, et au-delà sur les communes de la métropole, car l'objectif est désormais d'étendre le travail de cartographie et d'inventaire à l'ensemble du territoire de Rennes métropole.

Pour contribuer à l'inventaire, [rendez-vous sur la carte](#), puis cliquez sur ajouter un élément. Il vous est alors possible d'entrer des données après avoir créé un compte.

>>> En savoir plus : <https://www.mce-info.org/ilots-de-fraicheur-chaleur-rennes-les-connaissiez-vous/>

### >>> *Contact :*

Jacques Le Letty - chargé de mission Santé Environnement 02 99 30 39 99

Cécile Dubois - chargée de communication 02 99 30 78 21