

## AMENAGER les îlots de fraîcheur

Rendons nos îlots de fraîcheur encore plus efficaces :

- ▶▶ Etoffons les haies, bosquets et arbres déjà présents,
- ▶▶ Redonnons sa place à l'eau,
- ▶▶ Améliorons leur confort avec des bancs,
- ▶▶ Installons des ombrières, des toiles ou des vélums,
- ▶▶ Rafraîchissons avec des brumisateurs,
- ▶▶ Améliorons la signalétique d'accès à ces oasis.

## CRÉER des îlots de fraîcheur

Et si on enlevait du bitume dans le quartier ? Nos villes sont souvent très minérales et il nous est possible de réduire la place donnée au bitume. Généralisons, dans nos communes, les permis de végétaliser.

▶▶ "Embellissons nos murs" à la Mce de Rennes

▶▶ Prenez contact avec votre mairie, une association environnementale ou la Mce pour aller plus loin.

## POUR PLUS D'INFORMATIONS :



La Maison de la consommation et de l'environnement est un **regroupement d'associations** de défense des consommateurs, d'amélioration du cadre de vie et de protection de l'environnement, **œuvrant ensemble sur des sujets touchant à la vie quotidienne** : consommation, environnement, santé et alimentation.

▶▶ Mce / 48 Bd Magenta / 35000 Rennes  
[contact@mce-info.org](mailto:contact@mce-info.org) / 02.99.30.35.50  
[www.mce-info.org](http://www.mce-info.org)



TerraClima regroupe une équipe d'experts pour le **diagnostic climatique aux échelles fines**.

▶▶ [contact@terraclima.com](mailto:contact@terraclima.com) / 05.24.73.34.22  
<http://terra-clima.com>



Retrouvez les plaquettes et affiches **Surchauffe dans mon logement** et **Ilot de chaleur urbain**, réalisées dans le cadre du projet **Défi Canicule**, à la Mce ou en téléchargement sur le site :

[deficanicule.mce-info.org](http://deficanicule.mce-info.org)  
[www.wiki-rennes.fr/Défi\\_Canicule](http://www.wiki-rennes.fr/Défi_Canicule)  
f @DefiCanicule



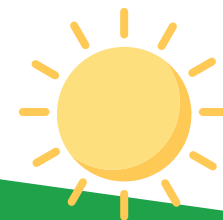
Jun 2019 / Création graphique : Mce / Visuels : Jean-Louis Zimmerman • Mce

avec le soutien de :



## CLIMAT

# ILOT DE FRAICHEUR



PRÉSERVONS ET DÉVELOPPONS  
LES OASIS DE FRAÎCHEUR,

POUR GARDER DES VILLES  
VIVABLES LORS  
DES PICS DE CHALEUR



## L'ILOT DE CHALEUR URBAIN

Chacun a déjà pu ressentir qu'il faisait plus chaud en ville qu'à la campagne. C'est le phénomène d'**îlot de chaleur urbain**, qui s'observe surtout quand le ciel est dégagé.

Un îlot de chaleur est plus intense :



## L'ILOT DE CHALEUR URBAIN à Rennes

➤ Ecart de température entre le centre-ville de Rennes et la campagne :

jusqu'à  
**+7°C**

➤ Nombre de jours où la température dépasse 30°C, à Rennes :

➤ Aujourd'hui :  
8 jours/an

➤ En 2030-2060 :  
environ 30 jours/an

## LE CHANGEMENT CLIMATIQUE va amplifier ces phénomènes

Les scientifiques alertent déjà sur la multiplication des phénomènes extrêmes dans les années à venir. On peut donc s'attendre à :

- Plus d'épisodes de canicule,
- Plus de nuits où l'îlot de chaleur urbain devient sensible.

Nous devons **agir pour atténuer le dérèglement climatique**, mais aussi **adapter nos villes et nos modes de vie**, pour vivre avec ces phénomènes.

## L'ILOT DE FRAICHEUR

S'il existe des îlots de chaleur, il existe aussi dans nos villes des îlots de fraîcheur ! Ils se trouvent dans les espaces publics, mais aussi parfois dans des lieux privés.

## DANS L'ESPACE PUBLIC

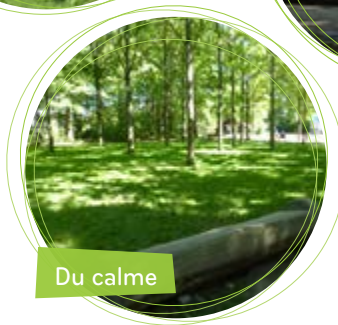
Les îlots de fraîcheur, ouverts au public à tout moment et gratuitement, se caractérisent par :



De l'ombre ou de l'eau



Des bancs, des jeux



Du calme

➤ Ce sont des parcs, des bords de ruisseaux, des allées arborées ou des pieds d'immeubles.

## DANS LA VILLE

Vous pouvez aussi prendre le frais :

- Dans des bibliothèques ou musées,
- Au cinéma ou à la piscine,
- Dans certaines galeries commerçantes climatisées.

Mais il n'est pas toujours possible d'y rester des heures ou en famille, sans avoir à payer parfois.

## IDENTIFIER les îlots de fraîcheur

Où sont les îlots de fraîcheur ? Les élus, les aménageurs et les citoyens doivent se poser cette question. A Rennes, un inventaire citoyen des îlots de fraîcheur est développé par la Maison de la Consommation et de l'Environnement, à partir de cette simple question :

« Où allez-vous dans votre quartier quand il fait trop chaud ? »

➤ Une **carte participative** en ligne rassemble tous les lieux recensés par les habitants :

[www.carte-ouverte.org](http://www.carte-ouverte.org)

Rubrique Qualité de l'environnement  
>> Ilot de fraîcheur



Et pour vous, où se situe l'îlot de fraîcheur près de chez vous ?

 deficanicule.mce-info.org ou  
[www.wiki-rennes.fr/Defi\\_Canicule](http://www.wiki-rennes.fr/Defi_Canicule)  
 @DefiCanicule

