

mai 2018

# Sélection d'ouvrages



## L'apiculture



disponibles au Centre de ressources et  
de documentation de la Mce

### La révolution des abeilles

in *La Salamandre* n°185 (avril-mai 2008). - 51 p.

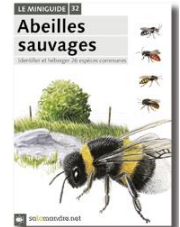
Etourdissantes, bourdonnantes, révolutionnaires, les abeilles sauvages sont bien plus vieilles que nous. Ce dossier s'articule en plusieurs articles : la course au pollen, la vie sociale, l'abeille domestique, les saisons de la ruche, les ennemis des abeilles, comment les aider...



### Abeilles sauvages

in *Les miniguides de la Salamandre* n°32 (avril 2008)

Découvrir les abeilles sauvages. Identifier et héberger 26 espèces communes.



### Sauver les abeilles

in *L'écologiste* n°49 (mai-juillet 2017). - pp. 19 à 41

Quelle est la place culturelle des abeilles ? Quel est le rôle des abeilles, sauvages et domestiques ? L'abeille domestique concurrence-t-elle les abeilles sauvages ? Faut-il installer une ruche ? Quelle est l'importance des abeilles pour l'agriculture ? L'abeille domestique est-elle nécessaire à l'agriculture ? Quel est l'impact des pesticides ? Que fait l'Union européenne ?



### Miel ou déconfiture ?

Auclair, Daniel. - *La Salamandre*, 2008. - 1 dvd (28 min).

Aux quatre coins de la Terre, les abeilles dépérissent, victimes d'un mal mystérieux. Ce film plonge dans l'intimité des pourvoyeurs de notre miel mais aussi et surtout des butineurs en chef de nos cultures. La vie fascinante des abeilles nous révélera-t-elle les clés de leur déclin ? Les abeilles vont-elles disparaître ? L'homme est-il responsable de cette catastrophe ? Pouvons-nous vivre sans abeilles ?



### Guide des plantes mellifères : 200 plantes de France et d'Europe

Silberfeld, Thomas; Reeb, Catherine. - *Delachaux et Niestlé*, 2013. - 255 p. - (*Les guides du naturaliste*).

Véritables "sentinelles de l'environnement, les abeilles jouent aujourd'hui un rôle majeur dans la préservation de l'environnement. Elles contribuent notamment à la reproduction et à la pollinisation d'un grand nombre d'espèces végétales. Pour vivre et se nourrir, les abeilles ont besoin des plantes mellifères. Ce guide propose une sélection de 200 plantes courantes. Classées ici par grandes familles botaniques, elles font chacune l'objet d'une fiche d'identification qui présente notamment leurs caractéristiques, leurs stratégies d'attraction et de pollinisation, les milieux où elles prospèrent, leur intérêt apicole et leurs utilisations.



### Hôtels à insectes : abeilles sauvages, bourdons & Cie au jardin

Orlow, Mélanie Von. - *Ulmer*, 2015. - 192 p.

Qui sait qu'il existe chez nous près de 800 espèces d'abeilles sauvages et de bourdons ? Butineurs infatigables, ils sont tout aussi indispensables à la pollinisation que leur cousine bien connue, l'abeille domestique. Et qui sait que la plupart des espèces de guêpes sont totalement inoffensives pour l'homme, plus attirées par les araignées que par la confiture ? Il est facile d'accueillir ces paisibles insectes dans son jardin ou même sur son balcon. Vous découvrirez dans ce livre comment leur construire des nids appropriés et planter leurs fleurs préférées. Vous apprendrez également à identifier les principales espèces et à connaître leurs modes de vie, souvent étonnants.



### L'abc du rucher bio

Bacher, Rémy. - Terre Vivante, 2011. - 141 p.

Ce livre s'adresse à tous ceux qui veulent produire leur miel, tout en favorisant la biodiversité végétale et en protégeant les abeilles, notamment dans leur jardin. Pas à pas, vous découvrirez comment choisir les abeilles, quel matériel utiliser, comment soigner la ruche au fil des saisons, comment récolter... Cet ABC permet également de découvrir le rôle fondamental de l'abeille et de quelques autres insectes pollinisateurs, aujourd'hui menacés de disparition. Il vous propose d'adapter vos gestes jardiniers en conséquence : en aménageant votre jardin de façon à accueillir des plantes mellifères, en jardinant sans pesticides...



### Une ruche dans mon jardin : pour une apiculture naturelle et familiale

Javaudin, Pierre. - Larousse, 2016. - 143 p.

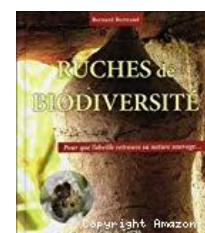
Connue dans les pays anglo-saxons des apiculteurs "bio", la ruche horizontale est 100% écolo : on la fabrique soi-même, elle est respectueuse des abeilles et permet de récolter un miel "maison" de grande qualité. La ruche horizontale est idéale pour les débutants et les familles : simple d'utilisation avec sa baie vitrée qui permet une observation régulière sans déranger les abeilles. Productive, avec un miel facile à récolter : un couteau, un presse-purée, une passoire et de l'huile de coude suffisent.



### Ruches de biodiversité

Bertrand, Bernard. - Terran, 2015. - 112 p. - (Alternatives apicoles).

Nous sommes de plus en plus nombreux à souhaiter l'implantation d'une colonie d'abeilles dans notre jardin, sans pour autant vouloir en récolter le miel. Les ruches de biodiversité répondent à ce besoin ; les construire est facile, à la portée de tous et peu coûteux... Bernard Bertrand vous propose plusieurs modèles simples, à vous de choisir celui qui vous convient. Il nous propose de changer notre rapport à l'abeille, d'être plus respectueux de sa vie intime, pour lui permettre de renouer avec sa vraie nature sauvage. L'enjeu est de taille : mieux armée, l'abeille pourra à nouveau s'adapter et résister aux multiples agressions subies.



### Le traité Rustica de l'apiculture

Clément, Henri. - Rustica, 2002. - 528 p.

Le Traité Rustica de l'apiculture répertorie l'ensemble des savoir-faire et des connaissances utiles aux apiculteurs d'aujourd'hui. Des techniques de base (enfumage, manipulation des cadres, visite au rucher...), illustrées pas à pas (800 photos, dessins, schémas en couleurs), aux dernières recherches en matière de pollinisation ou d'apithérapie, les divers aspects de l'activité apicole sont tous abordés et traités de façon simple et détaillée.



## Le coin des enfants

### L'abeille : amie des fleurs

Starosta, Paul. - Milan, 1993. - 29 p. - (Patte à patte).

L'anatomie de l'abeille, la fabrication du miel, la vie dans la ruche, la pollinisation, la famille de l'abeille.



## L'abeille, petite aventurière

in La Petite Salamandre (4-7 ans) n°12 (juin-juillet 2017). - pp. 12 à 19

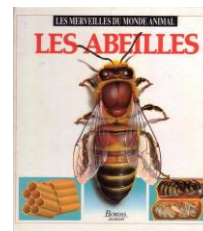
En été, les abeilles butineuses sont très affairées ! Elles ont une mission importante à accomplir. Elles doivent butiner : partir explorer les alentours de la ruche, pour dénicher des trésors au creux des fleurs... ou plus exactement de précieuses provisions pour toutes leurs sœurs. La Petite Salamandre suit l'une d'elles tout au long de sa journée bien remplie. En avant pour l'aventure !



## Les abeilles

Julivert, Maria Angels. - Bordas, 1994. - 30 p. - (Les merveilles du monde animal; 3).

Comment les abeilles s'organisent-elles pour vivre dans la ruche ? Que sont les ouvrières ? Qu'est-ce que le vol nuptial ? Que signifie le langage des abeilles ? Qu'est-ce que la pollinisation ? Comment fabriquer du miel ?



## Qui sont les abeilles sauvages ?

in La Petite salamandre (6-10 ans) devient Salamandre junior (8-12 ans) n°57 (avril-mai 2008). - 35 p.

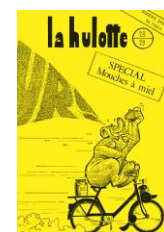
Dossier présentant les abeilles sauvages : l'abeille des sables, la mégachile, l'abeille charpentière...



## Spécial mouches à miel

in La Hulotte n°28-29 (3<sup>ème</sup> trimestre 1976) - 66 p.

Résumé: L'organisation prodigieuse de la ruche et la vie éreintante des abeilles, racontées de façon simple, amusante et parfaitement documentée. Vous vous demandiez depuis toujours pourquoi le drapeau de la ruche était bleu-blanc-noir, combien de temps dure le service militaire des Abeilles, quels sont les 5 métiers exercés tour à tour par l'ouvrière tout au long de sa vie ? Toutes les réponses sont dans ce numéro entièrement consacré aux abeilles.



### Infos pratiques

#### // Horaires d'ouverture

Mardi, mercredi, jeudi :  
9h-12h30 / 13h30-17h30

Vendredi : 9h-17h

**Base documentaire en ligne**  
[doc.mce-info.org](http://doc.mce-info.org)

#### // Conditions de prêt

Livres, revues, dvds  
prêt gratuit, chèque de caution de 50 €  
4 documents pendant 4 semaines

**Malles pédagogiques**  
frais de location (10€ à 20€ /semaine), chèque  
de caution de 200 €

#### // Accueil de groupes sur rendez-vous

#### // Une documentaliste à votre service

Guénaëlle Pinchedé  
02 99 14 27 75  
[documentation@mce-info.org](mailto:documentation@mce-info.org)