



La charte du bassin rennais

La charte "Jardiner au naturel, ça coule de source !" a été créée dans le cadre du programme "Eau et pesticides, effets sur la santé et l'environnement" en 2005. La charte a été conçue en complément d'un travail multi-partenarial de sensibilisation des acteurs non agricole aux pratiques d'entretien d'espaces verts et de jardinage sans pesticides.

Pour aller au-delà d'une information largement diffusée via des livrets, expositions, conférences, portes ouvertes de jardins, ... les partenaires du programme ont décidé d'engager un partenariat avec les points de ventes afin que le conseil délivré en jardinerie soit conforme aux attentes des partenaires publics et associatifs dans le cadre des actions de reconquête de la qualité de l'eau.

En agissant sur l'offre, l'ambition est de diminuer la vente des pesticides aux profits de matériels et produits s'inscrivant dans une logique de jardinage écologique.

25 magasins s'étaient lancés en 2005 dans cette initiative unique en France. En 2012, on compte 29 signataires sur le bassin rennais.

Partenaires institutionnels et associatifs signataires :

- ? Syndicat mixte de production d'eau potable du bassin rennais (SMPBR)
- ? association Maison de la consommation et de l'environnement (MCE)
- ? Rennes métropole
- ? Syndicat de Bassin Versant de l'Ille-et-Illet
- ? association CAC 21
- ? association Jardiniers de France



Contact des chargés de projet

- ? **Guénaelle Lanez** - Maison de la consommation et de l'environnement – tél : 02 99 30 35 50 – guenaelle.lanez@mce-info.org

La Charte "Jardiner au naturel, ça coule de source !" - www.jardinaunaturel.org - est conduite dans le cadre du programme "Eau et pesticides : effets sur la santé et l'environnement" animé par :

la Maison de la consommation et de l'environnement¹, Eau & rivières de Bretagne, Bretagne vivante-SEPNB, Jardiniers de France, l'Agence locale à l'énergie et au climat et Rennes métropole.

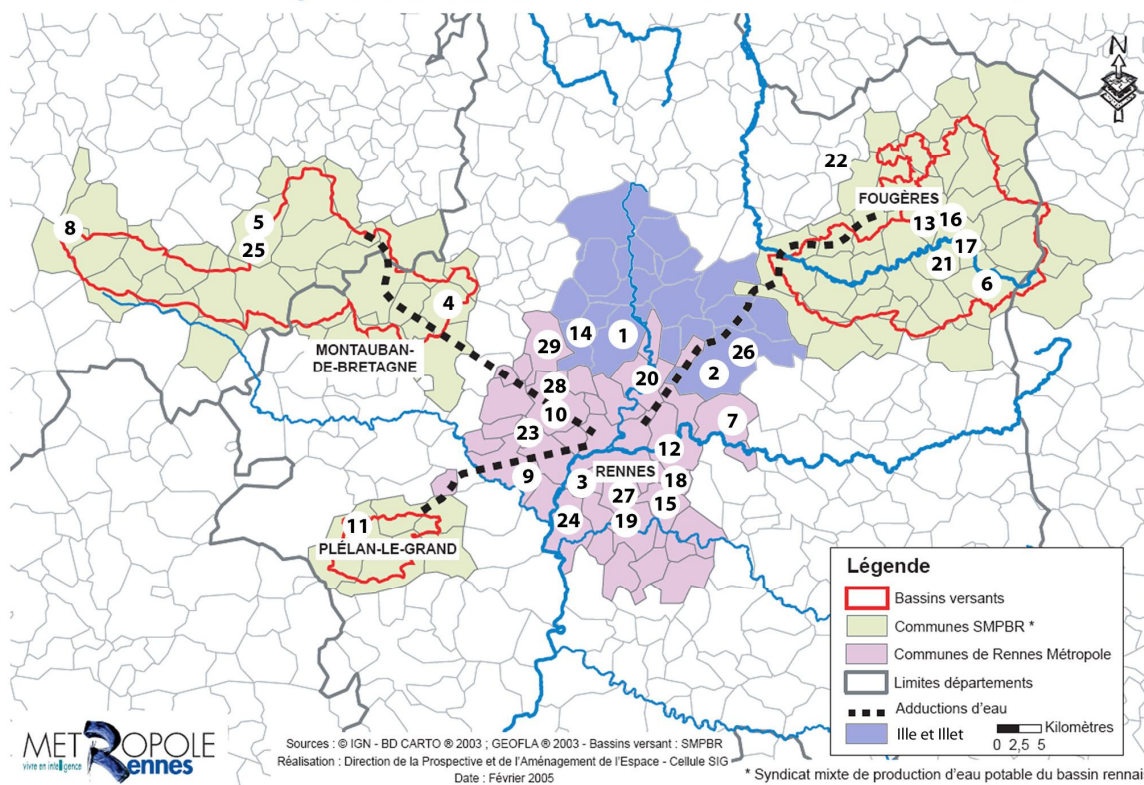
Le programme « Eau et pesticides : effets sur la santé et l'environnement » reçoit le soutien technique et financier de : L'Agence de l'Eau Loire Bretagne, le Conseil régional de Bretagne, les conseils généraux des Côtes-d'Armor, du Finistère, d'Ille-et-Vilaine et du Morbihan, l'Agence régionale de Santé, l'Ademe, le SMPBR, et Rennes métropole.

¹ Avec les associations du groupe "pesticides" de la Mce : Adéc, Cglc, Ufcs, Eau & rivières de Bretagne, Bretagne vivante-SEPNB..

Territoire

Le territoire visé par la charte regroupe les **37 communes de l'agglomération rennais**e et les **53 communes des 4 bassins versants** d'alimentation en eau potable (Chèze Canut, Drains, Haut-Couesnon, Haute Rance), approvisionnant 450 000 habitants. En 2011, le Syndicat de bassin versant de l'Ille et de l'Illet a rejoint cette charte.

Rennes Métropole et les bassins versants d'alimentation en eau



Sur ce territoire, **29 jardineries** ont signé la charte « Jardiner au naturel, ça coule de source ! » :

- | | |
|--|---|
| 1. Agri Melesse – Melesse | 16. Jardinerie de la Gare - Fougères |
| 2. Bricomarché – Liffré | 16. Jardinerie de la Gare - Fougères |
| 3. Castorama - Saint-Jacques-de-la-Lande | 17. La Maison Point Vert - La selle en Luitré |
| 4. Coop de Broons - Irodouer | 18. Leroy Merlin - Chantepie |
| 5. Coop de Broons - Broons | 19. Lysadis – Noyal Châtillon-sur-Seiche |
| 6. Ets Seyeux - Luitré | 20. Magasin vert - Betton |
| 7. Gamm vert - Acigné | 21. Point vert - Javené |
| 8. Gamm vert - Collinée | 22. Point vert - Saint-Brice-en-Coglès |
| 9. Gamm vert - Mordelles | 23. Point vert - L'Hermitage |
| 10. Gamm vert - Pacé, | 24. Point vert Le Jardin - Bruz |
| 11. Gamm vert - Plélan-le-Grand | 25. Point vert - Broons |
| 12. Jardiland - Cesson-Sévigné | 26. Point vert – Liffré |
| 13. Jardiland - Lecousse | 27. Truffaut - Rennes |
| 14. Jardiland - La Mézière | 28. Truffaut - Pacé |
| 15. Jardinerie de la Seiche - Vern-s/Seiche, | 29. Tout faire - Gévezé |