



La charte du bassin rennais

La charte "Jardiner au naturel, ça coule de source !" a été créée dans le cadre du programme "Eau et pesticides, effets sur la santé et l'environnement" en 2005. La charte a été conçue en complément d'un travail multi-partenarial de sensibilisation des acteurs non agricole aux pratiques d'entretien d'espaces verts et de jardinage sans pesticides.

Pour aller au-delà d'une information largement diffusée via des livrets, expositions, conférences, portes ouvertes de jardins, ... les partenaires du programme ont décidé d'engager un partenariat avec les points de ventes afin que le conseil délivré en jardinerie soit conforme aux attentes des partenaires publics et associatifs dans le cadre des actions de reconquête de la qualité de l'eau.

En agissant sur l'offre, l'ambition est de diminuer la vente des pesticides aux profits de matériels et produits s'inscrivant dans une logique de jardinage écologique.

25 magasins s'étaient lancés en 2005 dans cette initiative unique en France. En 2015, on compte 30 signataires sur le bassin rennais.

Partenaires institutionnels et associatifs signataires :

- ☞ Collectivité Eau du Bassin rennais (Cebr)
- ☞ association Maison de la consommation et de l'environnement (Mce)
- ☞ Rennes métropole
- ☞ Syndicat de Bassin Versant de l'Ille-et-Illet



Contacts des chargés de projet

- ☞ **Guénabelle Noizet** - Mce – tél : 02 99 30 35 50 – guenabelle.noizet@mce-info.org
- ☞ **Michael Lemée** - Cebr – tél : 02 23 62 11 36 – protection.ressource@ebr-collectivite.fr
- ☞ **Roland Gicquel** - Rm – tél : 02 99 86 63 55 – r.gicquel@agglo-rennesmetropole.fr
- ☞ **Fanny Dubeau** - Sbv Ille et Illet – tél : 02 99 55 27 71 – bv-ille-illet@orange.fr

La Charte "Jardiner au naturel, ça coule de source !" - www.jardinaunaturel.org - est conduite dans le cadre du programme "Eau et pesticides : effets sur la santé et l'environnement" animé par : la Maison de la consommation et de l'environnement¹, Eau & rivières de Bretagne, Bretagne vivante-SEPNB, Jardiniers de France, l'Agence locale à l'énergie et au climat et Rennes métropole.

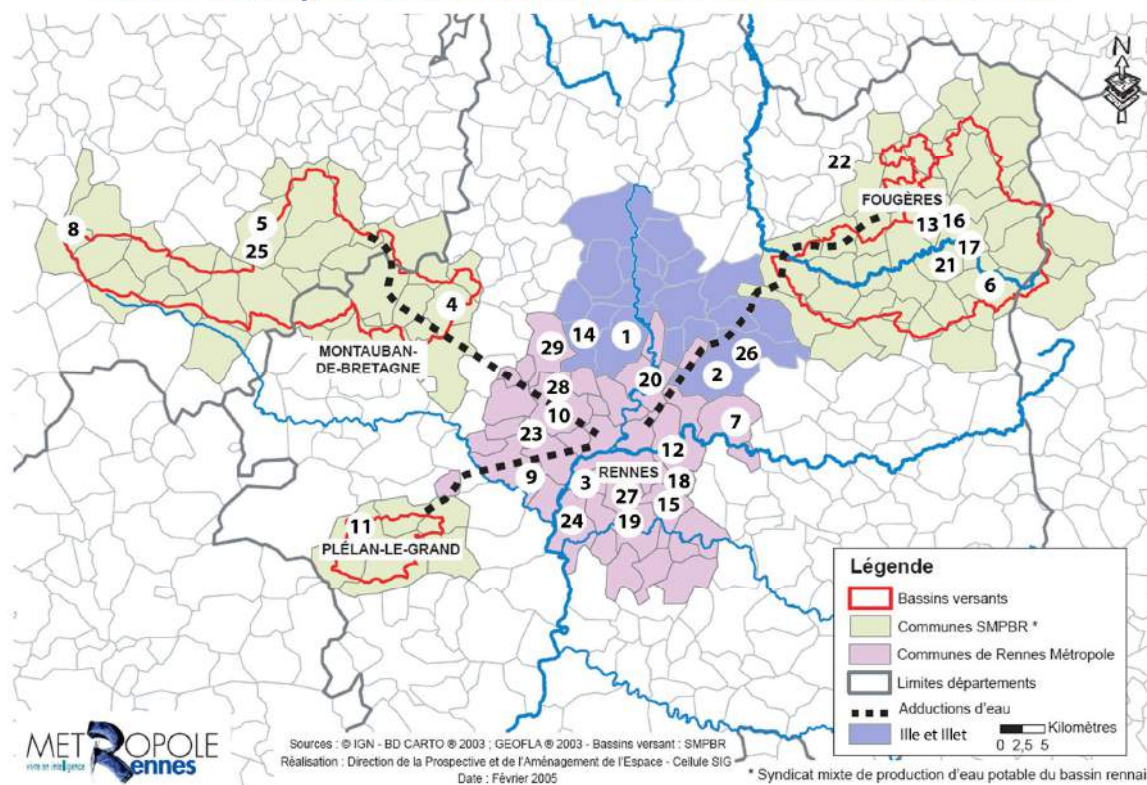
Le programme « Eau et pesticides : effets sur la santé et l'environnement » reçoit le soutien technique et financier de : L'Agence de l'Eau Loire Bretagne, le Conseil régional de Bretagne, les conseils généraux des Côtes-d'Armor, du Finistère, d'Ille-et-Vilaine et du Morbihan, l'Agence régionale de Santé, l'Ademe, le SMPBR, et Rennes métropole.

¹ Avec les associations du groupe "pesticides" de la Mce : Adéc, Cglc, Ufcs, Eau & rivières de Bretagne, Bretagne vivante-SEPNB..

Territoire

Le territoire visé par la charte regroupe les **43 communes de l'agglomération rennaise** et les **56 communes des 4 bassins versants** d'alimentation en eau potable (Chèze Canut, Drains, Haut-Couesnon, Haute Rance), approvisionnant 500 000 habitants. En 2011, le Syndicat de bassin versant de l'Ille et de l'Illet a rejoint cette charte.

Rennes Métropole et les bassins versants d'alimentation en eau



Sur ce territoire, **30 jardineries** ont signé la charte « Jardiner au naturel, ça coule de source ! » :

1. Agri Melesse – Melesse
2. Bricomarché – Liffré
3. Castorama - Saint-Jacques-de-la-Lande
4. Coop de Broons - Irodouer
5. Coop de Broons - Broons
6. Ets Seyeux - Luitré
7. Gamm vert - Acigné
8. Gamm vert - Mordelles
9. Gamm vert - Pacé,
10. Gamm vert - Plélan-le-Grand
11. Gévezé Bricolage - Gévezé
12. Jardiland - Cesson-Sévigné
13. Jardiland - Lecousse
14. Jardiland - La Mézière
15. Jardinerie de la Seiche - Vern-s/Seiche,
16. Jardinerie de la Gare - Fougères
17. La Maison Point Vert - La selle en Luitré
18. Leroy Merlin - Betton
19. Leroy Merlin – Chantepie
20. Lysadis – Laillé
21. Lysadis – Noyal Châtillon-sur-Seiche
22. Magasin vert - Betton
23. Point vert - Javené
24. Point vert - Saint-Brice-en-Coglès
25. Point vert - L'Hermitage
26. Point vert Le Jardin - Bruz
27. Point vert - Broons
28. Point vert – Liffré
29. Truffaut - Rennes
30. Truffaut - Pacé