

## Annexe 3

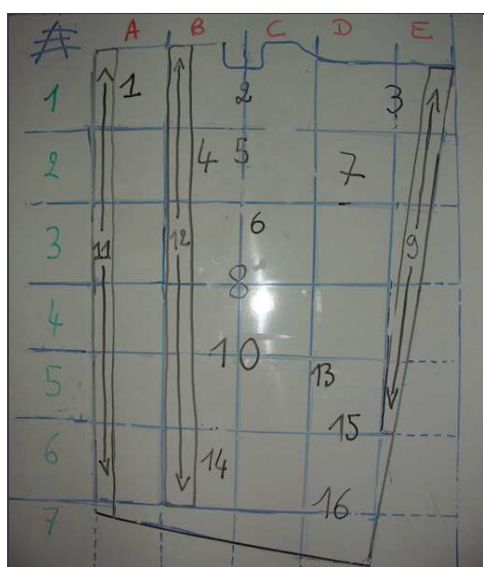
Le 18 décembre 2007, le collectif OGM 35 apprend par la gendarmerie que le LNPV « aurait des difficultés à détecter l'ADN » dans les échantillons prélevés au champ.

Noël approche, et les bénévoles du collectif sont sur le point de faire une pause pour les vacances. Une réunion est convoquée en urgence le 20 décembre. Il est alors décidé de :

- refaire des prélèvements au champ
- faire des prélèvements dans l'ensilage
- réaliser des tests Elisa avec bandelettes réactives
- envoyer ces prélèvements (si Elisa positifs) pour analyse à Ad Gene

### Méthodologie de prélèvement dans le champ

Le champ a été quadrillé selon le schéma suivant :



16 prélèvements (de 500g à plus de 3 kilos) sont réalisés sur toute la surface du champ, secteur par secteur (de A1 à E7), le 22 décembre. Au total 33 kilos de matière ( bas de tiges avec racines aggloméré avec de la terre) sont collectés.



Le collectif réalise ensuite, le 26 décembre, des tests Elisa par bandelettes réactives sur 1 débris de plante pris au hasard dans chacun des 16 échantillons.

→ Sur les 15 échantillons, 16 sont positifs (le seul négatif, refait 3 fois, provient de l'entrée du champ = n°2).



Etape 1 : broyage du



Etape 2 : ajout d'un peu d'eau distillée puis on prélève 0,5 ml du liquide présent à la surface.



Etape 3 : la bandelette est trempée dans le liquide prélevée pendant 5 à 7min. Lecture des résultats environ 10 min après.

#### Lecture des résultats :

- 1 seule bande apparaît : le test a fonctionné mais il est négatif (non OGM)
- 2 bandes apparaissent, le test a fonctionné et il est positif (OGM)