

Pour recevoir le programme par mail, **inscrivez-vous** :  
[www.mce-info.org/newsletters/](http://www.mce-info.org/newsletters/)

## EXPOSITIONS

du 5 au 27 mars

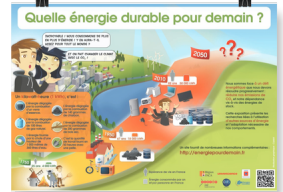
### L'énergie, quels choix pour demain ?

Une exposition de photos de Yann Arthus-Bertrand de la Fondation GoodPlanet, pour illustrer comment répondre aux besoins de plus de 7 milliards d'humains tout en préservant l'environnement.



### Quelle énergie durable pour demain ?

Cette exposition présente les recherches liées à l'utilisation d'autres sources d'énergie et l'adaptation nécessaire de nos comportements.



Expositions proposées à l'occasion de la journée mondiale des consommateurs.  
Entrée libre aux horaires d'ouverture

## ÉVÉNEMENTS

Vendredi 15 mars



### L'énergie au quotidien

**Comment faire valoir ses droits de consommateur ?**  
Ateliers, rencontres et informations à la Mce à l'occasion de la Journée mondiale des consommateurs.  
+ d'infos : [www.mce-info.org](http://www.mce-info.org)

Mardi 19 et 26 mars



### Sensibilisation à l'alimentation durable

Formation à la Maison des associations de Rennes, avec la Mce, ouvertes aux bénévoles et salarié.e.s d'associations  
Sur inscription : [www.mce-info.org](http://www.mce-info.org)

Mercredi 20 mars



### Le temps de la mare

Formation avec Eau et rivières de Bretagne sur le site de la Préalaye, à Rennes.

+ d'infos : [michel.riou@eau-et-rivieres.org](mailto:michel.riou@eau-et-rivieres.org)

Mercredi 27 mars



### La fresque Agri'Alim

Atelier collaboratif pour comprendre les liens de cause à effet sur l'approvisionnement alimentaire, à la Mce.

Sur inscription : [www.mce-info.org](http://www.mce-info.org)





## ATELIERS • RENCONTRES • FORMATIONS

- Mardi 5**  
12h30 - 14h  
**Atelier jardin à la Mce** : à l'occasion d'une pause déjeuner, découvrez le jardinage au naturel et la biodiversité urbaine à la Mce ! Ouvert à tou.te.s, gratuit. + d'infos : [www.mce-info.org](http://www.mce-info.org)
- Mardi 6**  
18h  
**Eau et rivières de Bretagne : réunion mensuelle** des adhérents d'Ille & Vilaine et de Loire-Atlantique, à la Mce. + d'infos : [ille-et-vilaine@eau-et-rivieres.org](mailto:ille-et-vilaine@eau-et-rivieres.org)
- Judi 7**  
18h30  
**Alternatiba : accueil des nouveaux** engagés pour la justice climatique et sociale, au Café la Bascule, 2 rue de la Bascule à Rennes. + d'infos : [rennes.alternatiba.eu](http://rennes.alternatiba.eu)
- Samedi 9**  
9h - 17h  
**Habitat écologique : la gestion de projet. J1 du cycle d'échange** (journée initialement prévue le 27 janvier) avec Empreinte, à la Mce. Sur inscription : <http://empreinte.asso.fr/>
- Mercredi 13**  
20h30 - 22h30  
**“La Rivière”** projection suivie d'un débat avec Eau et Rivières de Bretagne, au cinéma La Bobine à Bréal-sous-Montfort. + d'infos : [www.eau-et-rivieres.org](http://www.eau-et-rivieres.org)
- Vendredi 15**  
12h - 17h30  
**L'énergie au quotidien. Comment faire valoir ses droits de consommateur ?** Ateliers, rencontres et informations à la Mce à l'occasion de la Journée mondiale des consommateurs. + d'infos : [www.mce-info.org](http://www.mce-info.org)
- Vendredi 15**  
20h  
**La flore locale** : rencontre “Paysage et végétal” avec Thao de Flor'ideo, au local de la Société d'Horticulture 35, square Charles Dullin à Rennes. + d'infos : [www.horticulture35.fr](http://www.horticulture35.fr)
- Samedi 16**  
14h - 16h  
**Autoréparation de vélo** : atelier avec Rayons d'Action. Rdv rue du Petit Pré à Chantepie. + d'infos : [chantepie@rayonsdaction.org](mailto:chantepie@rayonsdaction.org)
- Dimanche 17**  
10h  
**Des camélias théiers la culture du thé** : conférence avec Marine Chotard avec la Société d'Horticulture 35, au Campus The Land à Rennes. + d'infos : [www.horticulture35.fr](http://www.horticulture35.fr)
- Mardi 19**  
12h30 - 14h  
**Atelier jardin à la Mce** : à l'occasion d'une pause déjeuner, découvrez le jardinage au naturel et la biodiversité urbaine à la Mce ! Ouvert à tou.te.s, gratuit. + d'infos : [www.mce-info.org](http://www.mce-info.org)
- Mardi 19**  
18h30  
**L'habitat participatif** : rencontre avec Parasol 35 en visio pour échanger sur vos envies et répondre à vos questions sur l'habitat partagé. + d'infos : [www.parasol35.org](http://www.parasol35.org)
- Mardi 19**  
18h30  
**Sensibilisation à l'alimentation durable au sein de son association** : 1er temps de formation à la Maison des associations de Rennes, avec la Mce. + d'infos : [www.mce-info.org](http://www.mce-info.org)
- Mercredi 20**  
10h30 - 16h  
**Le temps de la mare** : formation avec Eau et rivières de Bretagne sur le site de la Prévalaye, à Rennes. + d'infos : [michel.riou@eau-et-rivieres.org](mailto:michel.riou@eau-et-rivieres.org)
- Samedi 23**  
14h - 17h  
**Marquage bicycode avec Rayons d'Action**, à la Mce. Faites marquer votre vélo pour le retrouver plus vite en cas de vol ! + d'infos : [www.rayonsdaction.org](http://www.rayonsdaction.org)
- Samedi 23**  
14h30 - 17h  
**Taille en Niwaki** : formation avec la Société d'Horticulture 35, au local : square Charles Dullin à Rennes. Sur inscriptions : [www.horticulture35.fr](http://www.horticulture35.fr)
- Mardi 26**  
12h30 - 14h  
**Atelier jardin à la Mce** : à l'occasion d'une pause déjeuner, découvrez le jardinage au naturel et la biodiversité urbaine à la Mce ! Ouvert à tou.te.s, gratuit. + d'infos : [www.mce-info.org](http://www.mce-info.org)
- Mardi 26**  
18h30  
**Sensibilisation à l'alimentation durable au sein de son association** : 2ème temps de formation à la Maison des associations de Rennes, avec la Mce. + d'infos : [www.mce-info.org](http://www.mce-info.org)
- Mercredi 27**  
18h30  
**La Fresque Agri Alim** : atelier pour comprendre les liens de cause à effet sur l'approvisionnement alimentaire, à la Mce. Sur inscription : [www.mce-info.org](http://www.mce-info.org)
- Samedi 30**  
9h - 17h  
**Habitat écologique : l'isolation, principes et matériaux** (J3 du cycle d'échange) avec Empreinte, à la Mce. Sur inscription : <http://empreinte.asso.fr/>



## SORTIES • VISITES

- Samedi 9*  
*13h30*      **Oiseaux migrateurs d'eau dans les marais de Redon** avec Bretagne vivante, dans le cadre de la Journée mondiale des zones humides.  
Inscription obligatoire à [reserve-naturelle@sene.bzh](mailto:reserve-naturelle@sene.bzh)

---

- Dimanche 10*  
*9h30*      **Sortie Oiseaux à la Ville-ès-Nonais** : sortie oiseaux avec la LPO 35 au Port St Jean.  
Gratuit, sur inscription : [reservation35@lpo.fr](mailto:reservation35@lpo.fr)

---

- Dimanche 10*  
*10h*      **Sortie Oiseaux à Iffendic** : sortie oiseaux avec la LPO 35.  
Gratuit, sur inscription : [reservation35@lpo.fr](mailto:reservation35@lpo.fr)

---

- Samedi 16*  
*14h*      **Découverte nature du parc du Château des Pères** avec Bretagne Vivante.  
Renseignements et inscription : [vie.associative.35@bretagne-vivante.org](mailto:vie.associative.35@bretagne-vivante.org)

---

- Dimanche 17*  
*9h30*      **Oiseaux hivernants à Chatillon-en-Vendelais** : sortie oiseaux avec la LPO 35 autour de l'étang de Châtillon-en-Vendelais. Gratuit, sur inscription : [reservation35@lpo.fr](mailto:reservation35@lpo.fr)

---

- Dimanche 17*  
*10h*      **La vie du bocage dans une ferme** : sortie avec la LPO 35 à Tresboeuf, en partenariat avec Paysans de nature. Gratuit, sur inscription : [reservation35@lpo.fr](mailto:reservation35@lpo.fr)

---

- Mercredi 20*  
*10h*      **Oiseaux forestiers du bois de Soevres** : sortie avec la LPO à Vern sur Seiche.  
Gratuit, sur inscription : [reservation35@lpo.fr](mailto:reservation35@lpo.fr)

---

- Dimanche 24*  
*14h - 17h*      **Oiseaux migrateurs d'eau dans le marais de Sougéal** : sortie avec la LPO à Sougéal.  
Gratuit, sur inscription : [reservation35@lpo.fr](mailto:reservation35@lpo.fr)



## RESSOURCES & DOCUMENTATION

Ouvert à tous, venez librement consulter et emprunter au centre de ressources et de documentation plus de **7000 documents** : livres, revues, jeux...

**Catalogue en ligne** : [doc.mce-info.org](http://doc.mce-info.org)

Conditions de prêt & informations : [documentation@mce-info.org](mailto:documentation@mce-info.org) / 02 99 14 27 75  
Ouvert aux horaires d'ouverture de la Mce (sauf Lundi)



# RENCONTREZ LES ASSOCIATIONS À LA MCE

Les bénévoles des associations vous reçoivent lors de permanences pour vous présenter leurs activités, régler vos litiges de consommation et vous conseiller, ou tout simplement partager un moment.

|                    |                                      |  |
|--------------------|--------------------------------------|--|
| <b>Mercredi 6</b>  | 14h - 17h<br>17h - 19h               | <b>CLCV 35</b> • Règlement litiges de consommation<br><b>Bretagne Vivante</b> • Protection de la biodiversité  |
| <b>Jeudi 7</b>     | 14h30 - 17h                          | <b>Familles rurales 35</b> • Règlement litiges de consommation   |
| <b>Vendredi 8</b>  | 9h - 12h<br>13h - 16h                | <b>Familles rurales 35</b> • Règlement litiges de consommation<br><b>CLCV 35</b> • Règlement litiges de consommation   |
| <b>Lundi 11</b>    | 9h - 12h<br>14h - 17h<br>14h - 17h   | <b>Familles rurales 35</b> • Règlement litiges de consommation<br><b>AFOC 35</b> • Règlement litiges de consommation<br><b>Alter Ondes 35</b> • Ondes électromagnétiques   |
| <b>Mardi 12</b>    | 10h - 12h<br>15h30 - 17h30           | <b>CNL 35</b> • Règlement litiges de consommation<br><b>ALLDC 35</b> • Règlement litiges de consommation   |
| <b>Mercredi 13</b> | 14h - 17h<br>17h - 19h               | <b>CLCV 35</b> • Règlement litiges de consommation<br><b>Bretagne Vivante</b> • Protection de la biodiversité  |
| <b>Jeudi 14</b>    | 14h30 - 17h                          | <b>Familles rurales 35</b> • Règlement litiges de consommation   |
| <b>Vendredi 15</b> | 9h30 - 12h<br>13h - 16h              | <b>Familles rurales 35</b> • Règlement litiges de consommation<br><b>CLCV 35</b> • Règlement litiges de consommation   |
| <b>Lundi 18</b>    | 9h - 12h<br>14h - 17h                | <b>Familles rurales 35</b> • Règlement litiges de consommation<br><b>AFOC 35</b> • Règlement litiges de consommation   |
| <b>Mardi 19</b>    | 10h - 12h<br>14h30 - 16h             | <b>CNL 35</b> • Règlement litiges de consommation<br><b>Indécosa CGT 35</b> • Règlement litiges de consommation  |
| <b>Mercredi 20</b> | 14h - 17h<br>17h - 19h               | <b>CLCV 35</b> • Règlement litiges de consommation<br><b>Bretagne Vivante</b> • Protection de la biodiversité  |
| <b>Jeudi 21</b>    | 14h30 - 17h                          | <b>Familles rurales 35</b> • Règlement litiges de consommation   |
| <b>Vendredi 22</b> | 9h30 - 12h<br>13h - 16h              | <b>Familles rurales 35</b> • Règlement litiges de consommation<br><b>CLCV 35</b> • Règlement litiges de consommation   |
| <b>Lundi 25</b>    | 9h - 12h<br>14h - 17h                | <b>Familles rurales 35</b> • Règlement litiges de consommation<br><b>AFOC 35</b> • Règlement litiges de consommation   |
| <b>Mardi 26</b>    | 10h - 12h<br>15h30 - 17h30           | <b>CNL 35</b> • Règlement litiges de consommation<br><b>ALLDC 35</b> • Règlement litiges de consommation   |
| <b>Mercredi 27</b> | 9h - 12h<br>14h - 17h<br>17h - 19h   | <b>Familles rurales 35</b> • Règlement litiges de consommation<br><b>CLCV 35</b> • Règlement litiges de consommation<br><b>Bretagne Vivante</b> • Protection de la biodiversité  |
| <b>Jeudi 28</b>    | 14h30 - 17h                          | <b>Familles rurales 35</b> • Règlement litiges de consommation   |
| <b>Vendredi 29</b> | 9h30 - 12h<br>13h - 16h<br>13h - 15h | <b>Familles rurales 35</b> • Règlement litiges de consommation<br><b>CLCV 35</b> • Règlement litiges de consommation<br><b>Empreinte</b> • Eco-construction (sur rdv : <a href="http://empreinte.asso.fr/">http://empreinte.asso.fr/</a> ) |

Important - Loi du 31 décembre 1990 (extrait) - Art.63 - « Les associations reconnues d'utilité publique, ou dont la mission est reconnue d'utilité publique... peuvent donner à leurs membres (adhérents) des consultations juridiques relatives aux questions se rapportant directement à leurs objets ».

## POUR NOUS TROUVER

**Maison de la consommation et de l'environnement**, 48 bd Magenta, 35000 Rennes  
Lundi, mardi, mercredi et jeudi : 9h-12h30 et 13h30-17h30 Vendredi : 9h-17h  
Métro  > Station Gare ou Charles De Gaulle

Suivez-nous ! @mcerennes



**ATTENTION !** Ces horaires de permanences peuvent changer ponctuellement. Contactez l'accueil de la Mce avant de vous déplacer : 02 99 30 35 50

