

Décembre 2022 (Mise à jour)

Sélection d'ouvrages



Les Arbres et la forêt

disponibles au Centre de ressources et
de documentation de la Mce

Histoires d'arbres remarquables

Feterman, Georges ; Association ARBRES. - *Plume de carotte*, 2014. - 140 p.

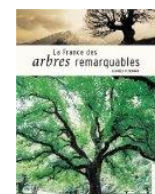
Qu'est-ce qui fait qu'un arbre est remarquable ? Sa hauteur, son âge, une particularité botanique peut-être ? Tout cela certainement et, plus encore, son histoire, les traditions qui l'entourent et l'émotion qu'il procure aux hommes qui le regardent. Présentation de 60 des 350 arbres français ayant obtenu le label arbre remarquable décerné depuis 2000 par l'association Arbres remarquables, bilan, recherche, étude et sauvegarde, en raison de leur valeur historique, culturelle ou botanique.



La France des arbres remarquables

Georges Feterman ; Hélène Bonnemaison. - *Dakota*, 2003. - 175 p.

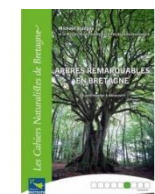
Présentation de 100 arbres remarquables sur tout le territoire français, classés suivant 9 catégories : patriarches, géants, légendaires, vénérés, historiques, artistes, traditionnels, étrangers, insolites.



Arbres remarquables en Bretagne : un patrimoine à découvrir

Jézégou, Mickaël et la Maison de la consommation et de l'environnement. - *Biotope*, 2015. - 192 p. - (Les cahiers naturalistes de Bretagne).

Depuis 2007, une campagne de recensement a permis de répertorier près de 2000 arbres sur le territoire breton, dont 400 considérés comme remarquables. Cet ouvrage s'appuie sur cet inventaire participatif, piloté par la Maison de la consommation et de l'environnement à Rennes avec la participation de partenaires associatifs dans chaque département breton. L'arbre en Bretagne occupe une place de choix dans l'histoire et l'imaginaire collectif. Au fil du temps, l'homme a tissé avec le végétal un lien étroit et une complicité singulière. Tour à tour forestier, urbain, sacré, paysager, il est l'expression d'une histoire, d'une économie et de pratiques ancestrales.



Arbres remarquables d'Ille-et-Vilaine

Yannick Morhan ; Guy Bernard ; Mickaël Jézégou. - *Locus Solus*, 2021. - 141 p.

À travers une centaine de portraits d'arbres remarquables d'Ille-et-Vilaine, ce livre invite à (re)découvrir un patrimoine vivant insolite. Les auteurs ont réalisé un patient collectage autour de ce patrimoine à la frontière entre la botanique et la culture. Ils tissent aussi une réflexion sur l'arbre (son mode de fonctionnement sobre et résilient, ses bienfaits en matière de biodiversité et de cadre de vie) et sur leur sauvegarde fragile. Quelques vues anciennes (cartes postales) montrent l'état hier-aujourd'hui. Rubrique sur les arbres disparus, les classements, les grands territoires, avec cartographie. Guide complet d'une centaine d'arbres les plus remarquables d'Ille-et-Vilaine par leur grand âge, taille exceptionnelle, esthétique dans le paysage ou rareté.



Les arbres remarquables du Morbihan

Daniel Kempa; Emmanuel Berthier. - *Conseil général du Morbihan*, 2014. - 157 p.

Cet ouvrage présente une sélection d'une soixantaine d'arbres, photographiés par Emmanuel Berthier. Les textes sont signés de l'auteur et éco-interprète Daniel Kempa. Il est disponible uniquement en consultation dans les offices du tourisme. Vous pouvez également le télécharger sur le site du CG56 :

www.morbihan.fr/les-services/environnement/espaces-naturels-sensibles/les-arbres-remarquables/



Arbres remarquables de Bretagne

Olivier Hamery. - *Palantines*, 2005. - 173 p.

Livre sur les arbres remarquables de Bretagne. C'est une région riche en jardins et notamment en arbres mis en valeur ou préservés. Les nombreuses photographies de ce livre les présentent sous des angles artistiques, qu'il s'agisse d'ifs centenaires ou de chênes colossaux. En fin d'ouvrage, une liste de jardins ouverts au public permet de retrouver ceux les plus facilement repérables car d'autres cachés au sein de propriétés privées demeurent plus secrets.



Les arbres remarquables d'Europe : Une promenade parmi les arbres les plus impressionnants d'Europe

Jeroen Pater. - 2006. - Rouergue, 2006. - 192 p.

Présentation de plus de 100 arbres remarquables dans 17 pays d'Europe avec pour chacun : une photo, les caractéristiques (circonférence du tronc, hauteur et âge), sa localisation ainsi que l'histoire ou la légende qui entoure cet arbre.

Table des arbres présentés, bibliographie.



Guide des arbres remarquables de France

Association A.R.B.R.E.S. - Édisud, 2009. - 239 p.

Depuis de nombreuses années, l'association ARBRES répertorie les arbres extraordinaires de notre pays pour mieux les faire connaître et les sauvegarder. Ce livre fait le point, département par département, des plus belles découvertes faites au plan national, avec l'aide d'un important réseau comportant les adhérents, les correspondants régionaux et toutes les associations amies qui agissent localement.



Arbres extraordinaires de France

Feterman, Georges. - Dakota, 2012. - 191 p.

Où se trouve le plus gros arbre de France ? Quel village peut s'honorer de posséder le plus vieil arbre de notre pays ? La France possède un patrimoine arboré extraordinaire, dans lequel les arbres remarquables tiennent une place de plus en plus reconnue. Depuis une vingtaine d'années, Georges Feterman recense et photographie les arbres d'exception qui font la richesse de notre patrimoine naturel. Patriarches, géants, légendaires, vénérés, historiques, artistes, traditionnels, étrangers ou insolites, tous racontent une partie de notre histoire, colportent des légendes, incitent à la contemplation ou véhiculent une émotion.



Les arbres vénérables de Bretagne

Auffret, Jean. - Guingamp Editions de la Plomée, 2002. - 124 p.

Dans cet ouvrage, l'auteur rentre en sympathie avec les racines de ces "êtres aux mille cernes". Il tente de faire correspondre leur vécu avec l'Histoire. Au-delà de leur aspect remarquable, il souligne le côté vénérable de ces arbres qui, plantés par des ancêtres lointains, constituent un fonds patrimonial à part entière.



Guides de reconnaissance

Le livre des arbres, arbustes & arbrisseaux

Pierre Lieutaghi. - nouvelle édition. - Actes Sud, 2004. - 1322 p.

Flore descriptive avec clefs d'identification de toutes les plantes ligneuses de France (région méditerranéenne comprise) et des pays de l'Europe moyenne, développant au besoin des points intéressants de leur biologie, de leur écologie ou de leur distribution. L'ouvrage traite simultanément des principaux aspects de leur rencontre avec les sociétés, dans l'histoire comme de nos jours : emplois artisanaux et industriels, usages médicaux et alimentaires, "folklore", croyances et symboles



Arbres de nos forêts

Keith Rushforth. - Octopus, 2003. - 191 p.

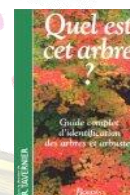
Guide d'identification des arbres d'Europe. 350 espèces d'arbres y sont décrites, gros plan sur les feuilles, les bourgeons, les fleurs et les fruits.



Quel est cet arbre ? : guide complet d'identification des arbres et arbustes

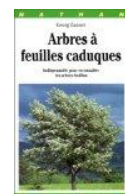
Jeanne Lamarque ; Raymond Tavernier. - Bordas, 1993. - 191 p.

Guide d'identification de plus de 230 espèces d'arbres et arbustes par les feuilles puis pour chaque arbre : pays d'origine, répartition géographique, exigences climatiques, utilisation du bois.



Arbres à feuilles caduques : indispensable pour reconnaître les arbres feuillus

Georg Zauner ; Ghislaine Tamisier. - Nathan, 1995. - 63 p. - (Nathan nature. Miniguide tout terrain).
Mini guide de terrain présentant les arbres à feuilles caduques les plus courants d'Europe : port, feuilles, écorces, pousses et fruits.



Déjouez les trompe-l'oeil des arbres : pleins d'astuces pour ne plus confondre les espèces jumelles

Jean-François Dutheil. - Fédération nationale des clubs CPN, 2007. - 20 p.
Dossier technique de la Gazette des terriers, n°111, 3ème trimestre 2007.

Jeunes rameaux d'orme ou d'érable champêtre ? Essences jumelles ou faux frères ? Un cahier pour ne plus se planter d'arbre et s'initier en douceur et avec humour à la botanique et à la dendrologie (étude des arbres).



Guide Delachaux des arbres d'Europe

Johnson, Owen ; More, David. - Delachaux et Niestlé, 2009. - 464 p. - (Les guides du naturaliste).

Plus de 1 500 espèces d'Europe décrites et illustrées, avec leurs sous-espèces et variations majeures. Pour chacune d'elles, une description précise les caractéristiques des différentes parties de l'arbre (silhouette, écorce, rameaux, bourgeons, fleurs, fruits, feuilles...).



Le guide de reconnaissance des bois de France : 16 essences, les observer, les identifier, les utiliser

Benoit, Yves ; Dirol, Danièle. - Eyrolles, 1999. - 55 p.

Cet ouvrage propose une méthode d'identification rationnelle et rapide pour reconnaître facilement les 16 essences métropolitaines feuillues et résineuses les plus courantes. Cette méthode est basée sur l'acquisition des quelques connaissances de base sur l'anatomie du bois, largement illustrée par des schémas explicatifs en couleur et sur des tableaux indiquant les clés d'identification nécessaires. 16 échantillons en bois massif permettent de visualiser et de mémoriser les clés d'identification des essences. Les fiches descriptives de chacune des essences fournissent les informations de base utiles sur la mise en œuvre et les différentes opérations de transformation du bois : séchage, usinage, collage, finition, préservation...



Généralités sur les arbres et la forêt

Des arbres dans la ville : l'urbanisme végétal

Caroline Mollie. - Actes Sud, 2009. - 254 p.

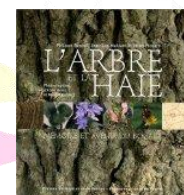
Ce livre vise à faciliter le dialogue entre les différents interlocuteurs concernés par la question du végétal urbain. Les amoureux des arbres, élus et habitants, concepteurs de l'espace urbain, techniciens, gestionnaires et concepteurs peuvent avoir des aspirations contradictoires. Les sujets de polémique ne manquent pas : embellissement, décor, ombrage, qualité de l'air, habitats écologiques mais aussi choix des espèces, à fleurs, à fruits, à feuilles caduques ou pérennes et surtout élagages et abattages.



L'arbre et la haie : mémoire et avenir du bocage

Philippe Bardel ; Gilles Pichard ; Jean-Luc Maillard. - Ecomusée du pays de Rennes ; Rennes : Presses universitaires de Rennes, 2008. - 191 p. + 1 dvd.

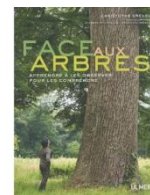
En croisant les approches ethnologique, naturaliste, agronomique et historique, cet ouvrage entend mettre en évidence les caractéristiques du bocage rennais, ses origines et son développement. En restituant cette longue histoire, il illustre la complexité des rapports que l'homme entretient avec la haie depuis des siècles. Enrichie par la contribution de spécialistes, cette publication tente de synthétiser les connaissances actuelles sur le sujet. Elle est accompagnée d'un DVD-Rom qui regroupe des témoignages, enquêtes, films et documents d'archives.



Face aux arbres

Christophe Drénou. - Ulmer, 2009. - 155 p.

Partant du principe qu'on ne voit bien que ce qu'on nous a appris à observer, l'objectif de ce livre est d'éduquer notre regard. Savoir interpréter une forme particulière, la présence de branches mortes, lire les écorces ou deviner la présence des racines permet en effet de comprendre les arbres, c'est-à-dire de retracer leur histoire, connaître leur état actuel et prévoir leur évolution probable.



Histoires d'arbres : des sciences aux contes

Philippe Domont ; Édith Montelle. - Delachaux et Niestlé ; Fontainebleau : ONF Office national des forêts, 2003. - 256 p.

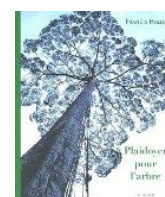
18 espèces d'arbres faisant partie de notre environnement proche : trois urbaines (ginkgo, platane, peuplier d'Italie), trois espèces méditerranéennes (figuier, olivier, cèdre) et douze essences forestières : bouleau, pin sylvestre, mélèze, épicéa, sapin pectiné, érable sycomore, tilleul, hêtre, chêne, frêne, châtaignier et if. Pour chaque arbre : histoire et légendes qui l'entourent, description, morphologie, reproduction et deux ou trois contes.



Plaidoyer pour l'arbre

Francis Hallé. - Actes Sud, 2005. - 212 p.

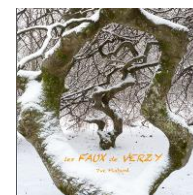
Nous partageons avec l'arbre d'impérieux intérêts : lumière et eau, fertilité des sols, espace et chaleur. Qu'est donc au fond ce compagnon quotidien ? Comment définir cette forme de vie extraordinairement ancienne ? Écartant tout anthropomorphisme, Francis Hallé pose ici les bases d'une analyse structurale et fonctionnelle de ce végétal multiforme. L'auteur relate l'intense dialogue de certaines espèces avec l'homme.



Les faux de Verzy

Flatard, Yve, Auteur. - Act-Art, 2014. - 107 p.

Ouvrage photographique sur les fameux Faux de Verzy - hêtres tortillards - sur le site exceptionnel au cœur du Parc Naturel Régional de la Montagne de Reims. Ils ont été photographiés de jour comme de nuit, en parcourant les quatre saisons.



Le pari de l'arbre et de la haie

Farinelli, Bernard. - Terran, 2011. - 237 p.

L'arbre symbole de la vie et la haie, symbole paysan, appartiennent à l'inconscient collectif et devraient naturellement être respectés. Or, ils sont victimes du développement agricole, urbain, industriel. Ils sont devenus gênants, et, là où ils sont supportés, ils sont taillés ou contenus dans les parcs. Cet ouvrage fait le point sur les qualités de l'arbre et la haie : écologiques, paysagères, économiques, agricoles et culturelles. Il analyse les aspects psychologiques du blocage, voire de la haine à leur égard et donne les clés pour mieux les vaincre. Un guide de plantation est annexé au livre.



Les trognes

Mansion, Dominique. - Ouest-France, 2010.

Ce sont des arbres régulièrement taillés à hauteur pour leur bois, leurs feuilles ou leurs fruits. Les trognes, appelées aussi têtards, têteaux, tronches, rouses, émousses, ragosses, touses ou chapoules... ont joué, partout en Europe, dès l'Antiquité, un rôle essentiel dans l'économie paysanne en offrant une production durable pour d'innombrables usages. Ces arbres paysans sont devenus un patrimoine biologique et culturel.



Les soins naturels aux arbres

Petiot, Eric. - Terran, 2008. - 184 p.

Un ouvrage pratique, pour soigner les arbres à partir de préparations naturelles selon différentes techniques... Un livre complet, des recettes précises, pour comprendre le fonctionnement des arbres et lutter efficacement contre les maladies tout en respectant la nature.



Sentez la santé des arbres

Rouy Quentin.- Fédération nationale des clubs CPN, 2009 - 62 p. Cahier technique de la Gazette des terriers, n°115, janvier 2009.

Le cahier technique de la Gazette des terriers nous aide à comprendre les arbres et à mieux reconnaître leurs signes de "stress" ou de maladie et donne quelques conseils pour aider les arbres à mieux se défendre seuls.



Des soins pour les très vieux arbres

Bourdu, Robert - Ulmer, 2004. - 158 p.

Les très vieux arbres possèdent une valeur souvent inestimable, tant ils évoquent parfois de souvenirs familiaux, régionaux et même nationaux. Leur sauvegarde pose toutefois des problèmes bien spécifiques. Robert Bourdu nous livre ici la synthèse d'une vie largement consacrée à ce sujet. La première partie du livre, intitulée " Comprendre ", fait le tour des caractéristiques des très vieux arbres et des agressions auxquels ils sont soumis. Ces caractéristiques sont importantes à prendre en compte pour pouvoir leur donner des soins appropriés. La deuxième partie, intitulée " Agir ", est plus pratique.



L'arbre, au-delà des idées reçues

Drénou, Christophe. - CNPF Centre national de la propriété forestière, 2017. - 256 p + 1 jeu de 24 cartes. - (Au-delà des idées reçues).

Christophe Drénou accompagne son lecteur dans le décryptage de plus de 100 idées reçues, vers des réalités plus complexes. Chaque idée reçue est déconstruite avec des arguments scientifiques et des sources fiables qui permettent d'aller plus loin. L'ouvrage se présente sous forme d'un abécédaire de mots-clés auxquels se rattachent une ou plusieurs idées reçues. Un QCM (questionnaire à choix multiple) permet de tester ses connaissances et un jeu de 24 cartes aide à comprendre le développement des arbres.



Sylvothérapie, de l'arbre médicinal à la forêt thérapeutique

Boistard, Stéphane. - Terran, 2018. - 255 p.

Grâce aux clés de la sylvothérapie, nous pouvons nous relier à la nature, en expérimentant la pleine conscience, la méditation, en ralentissant, en rêvant, en nous reconnectant... Cueillettes, remèdes, témoignages, sont autant de portes qui ouvrent chacune sur un monde. Pratique, l'ouvrage intègre un calendrier de récolte et de nombreux conseils pour réaliser et utiliser des préparations maison. Des exercices sont proposés, pour se connecter à la forêt et aux arbres en particulier, que ce soit lors de promenades solitaires ou d'ateliers en groupe.



Le champignon, allié de l'arbre et de la forêt

Pichard, Gilles. - CNPF Centre national de la propriété forestière, 2015. - 46 p.

Grégaire ou solitaire, tantôt en symbiose avec les arbres hôtes, tantôt tributaire de la matière organique contenue dans les litières forestières ou le bois mort, tantôt parasite de l'arbre qu'il contribue à fragiliser, le champignon représente un élément essentiel de l'écosystème forestier. Sous les différentes formes et couleurs qu'ils arborent lorsqu'ils émergent, les champignons participent fortement à la richesse de la biodiversité sylvestre. Sans eux et les liaisons intimes qui les relient aux arbres, la forêt ne serait pas ce qu'elle est. Mieux connaître l'univers secret et souterrain des champignons, qui se révèle à nous uniquement quand ils fructifient, constitue un préalable qui aidera à les respecter, les protéger, les favoriser par une sylviculture appropriée, tout en tirant le meilleur parti de leurs contributions au bon fonctionnement de la forêt et de la valeur ajoutée d'une récolte raisonnée.



Le génie de l'arbre

Bruno Sirven ; Alain Canet. - Actes Sud, 2016. - 425 p.

Que ce soit à l'échelle de la planète, du champ ou du jardin, l'arbre est indispensable et possible partout. C'est pourquoi nous l'avons invité à partager notre existence, au plus près de nous : villes et champs, prés, bords de routes et de rivières, parcs et jardins... Cet ouvrage nous propose de pénétrer dans l'univers de l'arbre. Il s'adresse aux simples curieux aussi bien qu'aux élus et gestionnaires, étudiants et enseignants, agriculteurs et ingénieurs... Un plaidoyer pour l'agroforesterie.





www.arbres.org/

L'association A.R.B.R.E.S. (Arbres remarquables : bilan, recherche, études et sauvegarde) a pour objectif de rassembler tous ceux que les Arbres Remarquables intéressent, de stimuler les recherches tant biologiques qu'historiques ou folkloriques (légendes et traditions) sur ces témoins du passé, d'aider à la réalisation d'inventaires régionaux, de contribuer à la sauvegarde des arbres menacés d'abattage.

<https://bretagne-paysdelaloire.cnpf.fr/>

Le CRPF (Centre régional de la propriété forestière) est une délégation régionale du centre national de la propriété forestière, établissement public national chargé d'orienter et de développer la gestion durable des forêts privées de la région. Site Internet très documenté.

www.onf.fr/

Etablissement public à caractère industriel et commercial, l'Office national des forêts est le premier gestionnaire d'espaces naturels en France. Il assure la gestion durable des forêts publiques françaises, soit près de 10 Mha de forêts et espaces boisés en France métropolitaine et dans les Dom.

www.arbres-caue77.org/

Site du CAUE (Conseil d'architecture, d'urbanisme et de l'environnement). Fiches téléchargeables sur le droit et la réglementation. Ces conseils sur la plantation et l'entretien, l'élagage, les soins, la gestion, la connaissance de l'arbre, les arbres et les routes, les formations et métiers.

www.sfa-asso.fr/

La SFA, Société française d'arboriculture, fédère les acteurs de l'arboriculture et du paysage, informe des règles de l'art de la filière, développe et valorise la connaissance scientifique et l'expérience internationale.

<https://afac-agroforesteries.fr/>

L'Afac-agroforesteries (Association française arbres champêtres et agroforesteries) représente des associations et opérateurs de terrain, des collectivités, des chercheurs et des particuliers, conscients du rôle capital que jouent l'arbre champêtre, les haies et les agroforesteries dans l'écologie et l'économie de nos campagnes. Elle est le porte-parole de l'arbre champêtre au niveau national.

www.fiboisbretagne.fr/

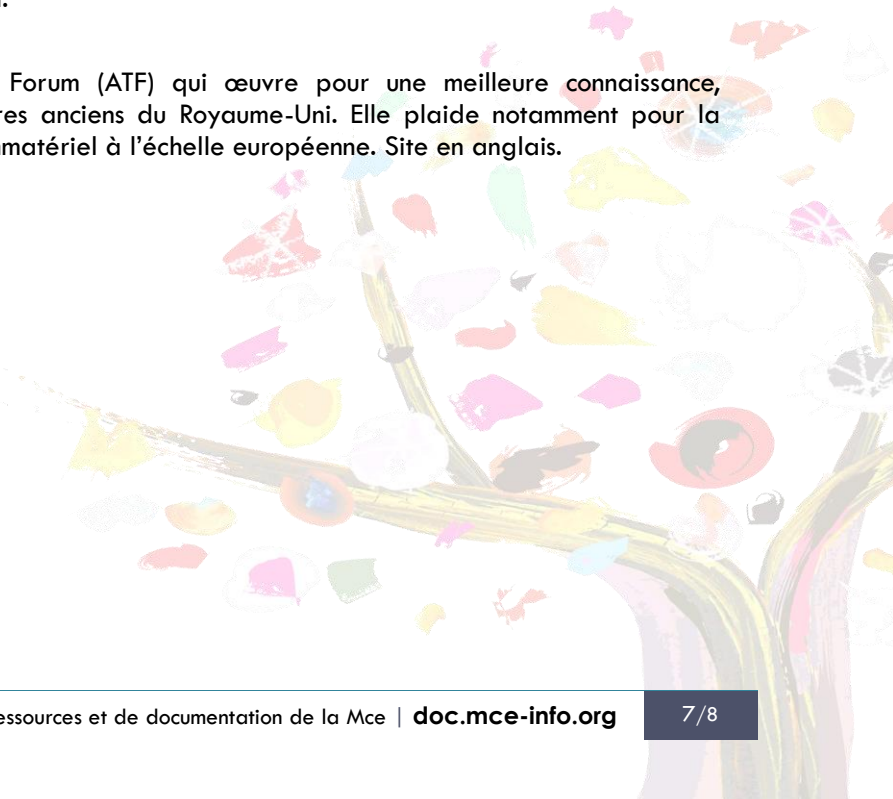
Réseau des professionnels du bois en Bretagne. Avant juin 2021, le réseau s'appelait Abibois.

<http://lestetardsarboricoles.fr/wordpress/>

Ce blog a pour objectif de créer un espace d'échange et de découverte, autour des arbres vénérables, et de l'arbre en général.

www.ancienttreeforum.org.uk/

Site de l'association Ancient Tree Forum (ATF) qui œuvre pour une meilleure connaissance, protection et conservation des arbres anciens du Royaume-Uni. Elle plaide notamment pour la prise en compte de ce patrimoine immatériel à l'échelle européenne. Site en anglais.



Tous ces ouvrages sont en prêt au Centre de ressources et de documentation de la Mce

Venez les emprunter et découvrir notre fonds documentaire et tous ses autres thèmes (déchets, eau, santé, énergies renouvelables, pollutions, habitat écologique...)

Horaires d'ouverture

Mardi, mercredi, jeudi : 9h-12h30 / 13h30-17h30

Vendredi 9h-17h

Conditions de prêt

4 documents pendant 4 semaines.

Caution non encaissée

Livres, revues, vidéos, ... : 50€

Malles pédagogiques : 200€ + frais de location : 10€ à 20€ / semaine selon les malles

Base documentaire en ligne doc.mce-info.org

Pour nous contacter

02 99 14 27 75

documentation@mce-info.org